

Ο περί Προϋπολογισμού της Ρυθμιστικής Αρχής Ενέργειας Κύπρου του 2010 Νόμος του 2010 εκδίδεται με δημοσίευση στην Επίσημη Εφημερίδα της Κυπριακής Δημοκρατίας σύμφωνα με το Άρθρο 52 του Συντάγματος.

Αριθμός 22(ΙΙ) του 2010

ΝΟΜΟΣ ΠΟΥ ΠΡΟΒΛΕΠΕΙ ΓΙΑ ΤΟΝ ΠΡΟΫΠΟΛΟΓΙΣΜΟ ΤΗΣ ΡΥΘΜΙΣΤΙΚΗΣ ΑΡΧΗΣ ΕΝΕΡΓΕΙΑΣ ΚΥΠΡΟΥ
ΓΙΑ ΤΟ ΟΙΚΟΝΟΜΙΚΟ ΕΤΟΣ ΠΟΥ ΛΗΓΕΙ ΤΗΝ ΤΡΙΑΚΟΣΤΗ ΠΡΩΤΗ
ΔΕΚΕΜΒΡΙΟΥ ΤΟΥ ΕΤΟΥΣ ΔΥΟ ΧΙΛΙΑΔΕΣ ΔΕΚΑ

Προσέτιο.
(22(Ι)) του 2003
(239(Ι)) του 2004
(43(Ι)) του 2005
(73(Ι)) του 2006
(93(Ι)) του 2008.

ΕΠΕΙΔΗ με βάση το άρθρο 13 του περί Ρύθμισης της Αγοράς Ηλεκτρισμού Νόμου, ο επίσημος προϋπολογισμός καταρτίζεται και υποβάλλεται στη Βουλή των Αντιπροσώπων για ψήφιση κατά τον τρόπο και τη διαδικασία που αναφέρονται σ'αυτόν.

ΚΑΙ ΕΠΕΙΔΗ είναι αναγκαία η πρόβλεψη για εκείνες τις δαπάνες της Ρυθμιστικής Αρχής Ενέργειας Κύπρου για το έτος που λήγει την 31^η Δεκεμβρίου 2010 για τις οποίες δεν έχει γίνει πρόβλεψη ή δε θα γίνει τέτοια αργότερα από οποιοδήποτε Νόμο.

Η Βουλή των Αντιπροσώπων ψηφίζει ως ακολούθως:

Συνοπτικός
πίναξ.

1. Ο παρών Νόμος θα αναφέρεται ως ο περί Προϋπολογισμού της Ρυθμιστικής Αρχής Ενέργειας Κύπρου του 2010 Νόμος του 2010.

Έγκριση
πληρωμής από
το ταμείο της
Ρυθμιστικής
Αρχής Ενέργειας
Κύπρου, ποσού
όπου
€1.891.683 για
τη χρήση του
έτους που λήγει
την 31^η
Δεκεμβρίου
2010.

2. Επιπροσθέτως των ποσών που έχουν ήδη προϋπολογισθεί νόμιμα για τη χρήση της Ρυθμιστικής Αρχής Ενέργειας Κύπρου ή που θα προϋπολογισθούν αργότερα νόμιμα για τη χρήση αυτή, εγκρίνεται όπως πληρωθεί από το ταμείο της Ρυθμιστικής Αρχής Ενέργειας Κύπρου και χρησιμοποιηθεί για τη χρήση του έτους που λήγει την 31^η Δεκεμβρίου 2010, ποσό που δεν υπερβαίνει το ένα εκατομμύριο οκτακόσιες ενενήντα μία χιλιάδες εξακόσια ογδόντα τρία ευρώ για κάλυψη των δαπανών της Ρυθμιστικής Αρχής Ενέργειας Κύπρου για την περίοδο αυτή.

Επίδειξη των
ποσών που θα
δαπανηθούν.
Πρώτος Πίνακας.

3. Το ποσό που χορηγείται από το άρθρο 2 χορηγείται ως ειδικευμένη πίστωση για τις υπηρεσίες και τους σκοπούς που αναφέρονται στα Δελτία Δαπανών που περιλαμβάνονται στον Πρώτο Πίνακα.

Χρησιμοποίηση
του
περισσώμενου
ορισμένων
άρθρων για
κάλυψη
ελλείμματος
άλλων άρθρων
κάτω από το
ίδιο κεφάλαιο.

4.-(1) Τηρούμενων των διατάξεων της πρώτης επιφύλαξης, εφόσον το ολικό ποσό που θα δαπανηθεί για τις υπηρεσίες και σκοπούς που αναφέρονται και εξειδικεύονται, αντίστοιχα, κάτω από κάθε άρθρο στον Πρώτο Πίνακα δε θα υπερβεί το ολικό ποσό που χορηγείται με τον παρόντα Νόμο, ως ειδικευμένη πίστωση για τις εν λόγω υπηρεσίες και σκοπούς, οποιοδήποτε περίσσευμα που προκύπτει από οποιοδήποτε άρθρο για τις εν λόγω υπηρεσίες και σκοπούς, είτε από την εξοικονόμηση δαπανών πάνω στο εν λόγω άρθρο είτε γιατί το ποσό που ψηφίστηκε για το εν λόγω άρθρο υπερβαίνει το ποσό που απαιτήθηκε και δαπανήθηκε με βάση τον παρόντα Νόμο, σε σχέση με το εν λόγω άρθρο, δύναται, με την έγκριση της Ρυθμιστικής Αρχής Ενέργειας Κύπρου, να διατεθεί και δαπανηθεί για την κάλυψη ελλείμματος οποιουδήποτε ποσού που δαπανήθηκε πάνω σε οποιοδήποτε άλλο άρθρο του ίδιου Κεφαλαίου του Πρώτου Πίνακα:

Νοείται ότι οποιαδήποτε εξοικονόμηση από παράλειψη εκτέλεσης οποιασδήποτε υπηρεσίας ή σκοπού δε θα θεωρείται ως εξοικονόμηση για σκοπούς του άρθρου αυτού.

(2) Εάν δεν προκύψει εξοικονόμηση όπως προνοείται στα εδάφια (1) αυτού του άρθρου, είναι δυνατό με έγκριση της Ρυθμιστικής Αρχής Ενέργειας Κύπρου να μεταφερθούν πιστώσεις από το άρθρο "Μη προβλεπόμενες Δαπάνες και Αποθεματικό" του Πρώτου Πίνακα και δαπανηθούν για κάλυψη του ελλείμματος οποιουδήποτε ποσού που έχει δαπανηθεί από οποιοδήποτε άλλο άρθρο των Κεφαλαίων του Πρώτου Πίνακα.

(3) Κάθε υπέρβαση κονδυλίων κατά παράβαση της διαδικασίας που προδιαγράφεται στα εδάφια (1) και (2) θεωρείται ότι δεν έγινε νόμιμα και οι λειτουργοί που ασκούν έλεγχο πάνω στα κονδύλια από τα οποία έγινε η υπέρβαση, καθίστανται προσωπικά υπεύθυνοι για κάθε υπέρβαση που διενεργήθηκε ή θα διενεργηθεί.

Λειτουργοί που
ασκούν έλεγχο
πάνω στα
κονδύλια.
Τρίτος
Πίνακας.

5. Οι λειτουργοί που αναφέρονται στον Τρίτο Πίνακα ορίζονται ως οι λειτουργοί που ασκούν έλεγχο πάνω στα κονδύλια.

ΣΥΓΚΕΦΑΛΑΙΩΣΗ ΕΣΟΔΩΝ ΚΑΙ ΔΑΠΑΝΩΝ

	ΠΡΑΓΜΑΤΙΚΑ 2008	ΠΡΟΫΠΟΛΟΓΙΣΜΟΣ ΓΙΑ ΤΟ ΕΤΟΣ 2009	ΠΡΟΫΠΟΛΟΓΙΣΜΟΣ ΓΙΑ ΤΟ ΕΤΟΣ 2010	ΑΥΞΗΣΗ (+) Η ΜΕΙΩΣΗ (-) (από το 2009 στο 2010)
	€	€	€	€
Σύνολο Εσόδων	1.834.518	1.950.074	2.091.551	+141.477
Σύνολο Δαπανών	1.090.097	1.594.875	1.891.683	+296.808

ΠΡΟΫΠΟΛΟΓΙΣΜΟΣ 2010

ΡΥΘΜΙΣΤΙΚΗΣ ΑΡΧΗΣ ΕΝΕΡΓΕΙΑΣ ΚΥΠΡΟΥ

ΠΡΟΫΠΟΛΟΓΙΖΟΜΕΝΟ ΧΡΗΜΑΤΙΚΟ ΥΠΟΛΟΙΠΟ ΚΑΤΑ ΤΗΝ 31^{ΗΝ} ΔΕΚΕΜΒΡΙΟΥ 2009

€

Χρηματικό Υπόλοιπο κατά την 1 ^η Ιανουαρίου 2009	4.268.372
Αναμενόμενες Δαπάνες 2009	(1.594.875)
Αναμενόμενα Έσοδα 2009	1.950.074
ΠΡΟΫΠΟΛΟΓΙΖΟΜΕΝΟ ΧΡΗΜΑΤΙΚΟ ΥΠΟΛΟΙΠΟ ΚΑΤΑ ΤΗΝ 31^{ΗΝ} ΔΕΚΕΜΒΡΙΟΥ 2009	4.623.571

ΠΡΟΫΠΟΛΟΓΙΖΟΜΕΝΟ ΧΡΗΜΑΤΙΚΟ ΥΠΟΛΟΙΠΟ ΚΑΤΑ ΤΗΝ 31^{ΗΝ} ΔΕΚΕΜΒΡΙΟΥ 2010

€

Χρηματικό Υπόλοιπο κατά την 1 ^η Ιανουαρίου 2010	4.623.571
Αναμενόμενες Δαπάνες 2010 (όπως φαίνονται στο συγκεντρωτικό δελτίο εξόδων)	(1.891.683)
Αναμενόμενα Έσοδα 2010 (όπως φαίνονται στο συγκεντρωτικό δελτίο εσόδων)	2.091.551
ΠΡΟΫΠΟΛΟΓΙΖΟΜΕΝΟ ΧΡΗΜΑΤΙΚΟ ΥΠΟΛΟΙΠΟ ΚΑΤΑ ΤΗΝ 31^{ΗΝ} ΔΕΚΕΜΒΡΙΟΥ 2010	4.823.439

ΚΑΤΑΣΤΑΣΗ ΚΑΤΑΝΟΜΗΣ ΔΑΠΑΝΩΝ 2010

ΚΕΦΑΛΑΙΟ	ΔΑΠΑΝΕΣ	ΠΡΟΫΠΟΛΟΓΙΣΜΟΣ 2010 €
1	Αποδοχές Προσωπικού	741.192
2	Δαπάνες Λειτουργίας	182.560
3	Άλλες Δαπάνες	608.931
4	Κεφαλαιουχικές Δαπάνες	239.000
5	Απρόβλεπτες Δαπάνες	120.000
	ΣΥΝΟΛΙΚΕΣ ΔΑΠΑΝΕΣ	1.891.683

ΠΡΩΤΟΣ ΠΙΝΑΚΑΣ
ΣΥΓΚΕΦΑΛΑΙΩΤΙΚΟΣ ΠΙΝΑΚΑΣ ΕΣΟΔΩΝ 2010

Κεφάλαιο	Άρθρο	ΕΣΟΔΑ	ΠΡΑΓΜΑΤΙΚΑ	ΠΡΟΫΠΟΛΟΓΙΣΜΟΣ	ΠΡΟΫΠΟΛΟΓΙΣΜΟΣ	ΑΥΞΗΣΗ (+) Η ΜΕΙΩΣΗ (-)(ΑΠΌ ΤΟ 2009ΣΤΟ 2010)	ΕΠΕΞΗΓΗΣΕΙΣ
			2008	ΓΙΑ ΤΟ ΕΤΟΣ 2009	ΓΙΑ ΤΟ ΕΤΟΣ 2010	€	
1			€	€	€	€	
101		Κρατική Χορηγία	-	-	-	-	Παραχωρήθηκαν €450.000 το 2004 Βλέπε επεξηγήσεις
102		Άδεια Κατασκευής Σταθμού Παραγωγής Ηλεκτρισμού - Τέλος Αίτησης	34.006	3.417	3.417	-	
		- Τέλος Τροποποίησης	1.709	171	171	-	
103		Άδεια Λειτουργίας Σταθμού Παραγωγής Ηλεκτρισμού - Τέλος Αίτησης	8040	3.417	3.417	-	Βλέπε επεξηγήσεις
		- Ετήσιο Τέλος	801.106	948.559	965.644	+17.085	
		- Τέλος Τροποποίησης	854	171	171	-	
104		Άδεια Προμήθειας Ηλεκτρισμού σε Επιλέγοντες Καταναλωτές	-	-	-	-	Βλέπε επεξηγήσεις
		- Τέλος Αίτησης	-	-	-	-	
		- Ετήσιο Τέλος	257.144	275.227	577.507	+302.280	
105		Άδεια Προμήθειας Ηλεκτρισμού σε Μη Επιλέγοντες Καταναλωτές	-	-	-	-	Βλέπε επεξηγήσεις
		- Τέλος Αίτησης	-	-	-	-	
		- Ετήσιο Τέλος	491.324	511.137	310.965	-200.172	Βλέπε επεξηγήσεις

ΣΥΓΚΕΦΑΛΑΙΩΤΙΚΟΣ ΠΙΝΑΚΑΣ ΕΣΟΔΩΝ 2010

ΚΕΦΑΛΑΙΟ	Άρθρο	ΕΣΟΔΑ	ΠΡΑΓΜΑΤΙΚΑ 2008	ΠΡΟΫΠΟΛΟΓΙΣΜΟΣ ΓΙΑ ΤΟ ΕΤΟΣ 2009	ΠΡΟΫΠΟΛΟΓΙΣΜΟΣ ΓΙΑ ΤΟ ΕΤΟΣ 2010	ΑΥΞΗΣΗ (+) Η ΜΕΙΩΣΗ (-) (από το 2009 στο 2010)	ΕΠΕΞΗΓΗΣΙΣ
106	Άδεια Λειτουργίας του Διαχειριστή Συστήματος Μεταφοράς -Τέλος Αίτησης - Ετήσιο Τέλος	- 8.543	8.543	8.543			ΒΛΕΠΤΕ ΕΠΕΞΗΓΗΣΙΣ
107	Άδεια για την Εκτέλεση Αρμοδιοτήτων του Ιδιοκτήτη Συστήματος Μεταφοράς - Τέλος Αίτησης - Ετήσιο Τέλος	- 1.709	1.709	1.709	- -		ΒΛΕΠΤΕ ΕΠΕΞΗΓΗΣΙΣ
108	Άδεια για την Εκτέλεση Αρμοδιοτήτων του Ιδιοκτήτη Συστήματος Διανομής - Τέλος Αίτησης - Ετήσιο Τέλος	- 1.709	1.709	1.709	- -		ΒΛΕΠΤΕ ΕΠΕΞΗΓΗΣΙΣ
109	Άδεια για Αυτοπαραγωγή Ηλεκτρισμού - Τέλος Αίτησης - Ετήσιο Τέλος	- 13.418	854 12.567	- 14.756	-854 +2.189		ΒΛΕΠΤΕ ΕΠΕΞΗΓΗΣΙΣ
110	-Τέλος Τροποποίησης Διοικητικά Πρόστιμα	171	-	-	-		ΒΛΕΠΤΕ ΕΠΕΞΗΓΗΣΙΣ
112	Τέλος Εξαιρέσεως από Άδειες -Τέλος Αίτησης -Ετήσιο Τέλος	13.669 2.594	6.000 2.449	5.126 6.976	-874 +4.527		ΒΛΕΠΤΕ ΕΠΕΞΗΓΗΣΙΣ
115	Τραπεζικοί Τόκοι Εισπρακτέοι	94.120	92.270	161.000	+68.730		ΒΛΕΠΤΕ ΕΠΕΞΗΓΗΣΙΣ
120	Διάφορα	1.395	100	100	-		

ΣΥΓΚΕΦΑΛΑΙΩΤΙΚΟΣ ΠΙΝΑΚΑΣ ΕΣΟΔΩΝ 2010

ΚΕΦΑΛΑΙΟ	ΑΡΘΡΟ	ΕΣΟΔΑ	ΠΡΑΓΜΑΤΙΚΑ 2008	ΠΡΟΫΠΟΛΟΓΙΣΜΟΣ ΓΙΑ ΤΟ ΕΤΟΣ 2009	ΠΡΟΫΠΟΛΟΓΙΣΜΟΣ ΓΙΑ ΤΟ ΕΤΟΣ 2010	ΑΥΞΗΣΗ (+) Η ΜΕΙΩΣΗ (-) (από το 2009 στο 2010)	ΕΠΕΞΗΓΗΣΕΙΣ
			€	€	€	€	
	125	Έσοδα από Ευρωπαϊκά Προγράμματα	100.933	52.500	28.000	-24.500	Βλέπε επεξηγήσεις
2	201	Άδεια Κατασκευής Εγκαταστάσεων Εισαγωγής / Αποθήκευσης / Αεριοποίησης Φυσικού Αερίου - Τέλος Αίτησης	-	8.543	-	-8.543	
	203	Άδεια Λειτουργίας και Εκμετάλλευσης Εγκαταστάσεων Εισαγωγής / Αποθήκευσης / Αεριοποίησης Φυσικού Αερίου	-	8.543	-	-8.543	
3	301	- Τέλος Αίτησης Εισφορά Προσωπικού στο Ταμείο Σύνταξης Χηρών	2.074	2.188	2.340	+152	Σύμφωνα με τον Περλ Σύνταξεων Νομο. Ν.97(Ι)/97
4	401	Έσοδα από πώληση αυτοκινήτου	-	10.000	-	-10.000	
		ΣΥΝΟΛΟ ΕΣΟΔΩΝ	1.834.518	1.950.074	2.091.551	+141.477	

ΠΡΩΤΟΣ ΠΙΝΑΚΑΣ

ΔΕΛΤΙΑ ΔΑΠΑΝΩΝ 2010
ΛΕΠΤΟΜΕΡΕΙΕΣ ΔΑΠΑΝΩΝ

ΣΗΜΕΙΩΣΕΙΣ

ΓΕΝΙΚΑ

1. Οι αριθμοί :
- | |
|---------|
| 101-199 |
| 201-209 |
| 211-239 |

Αποτελούν υποδιάρθρωση των άρθρων 100, 200 και 210 για τις κατηγορίες των δαπανών "Αποδοχές Προσωπικού", "Όδοιπορικά" και "Έξοδα Λειτουργίας Γραφείου" αντίστοιχα. Σύμφωνα με το άρθρο 4 του παρόντος Νόμου υπέρβαση γίνεται μόνο σε περίπτωση υπέρβασης του συνόλου των πιστώσεων που θα εγκριθούν για καθένα από τα τρία τούτα άρθρα, ανεξάρτητα οποιωνδήποτε υπερβάσεων από τις υποδιαιρέσεις και υποκατηγορίες των άρθρων αυτών.

ΑΠΟΔΟΧΕΣ ΠΡΟΣΩΠΙΚΟΥ

2. Οι αποδοχές Προσωπικού κατά θέση, φαίνονται στα Δελτία Δαπανών του Πίνακα αυτού.
3. Οι θέσεις της ΡΑΕΚ είναι συντάξιμες σύμφωνα με τους περί Ρύθμισης της Αγοράς Ηλεκτρισμού Κανονισμούς, Πρόσληψη, Προαγωγή, Υπηρεσία και Πειθαρχικός Έλεγχος (ΚΔΠ 528/2004), του 2004.
4. Ο αριθμός των θέσεων που φαίνονται στις δύο στήλες με τίτλο "Θέσεις" δειχνει τον αριθμό του προσωπικού που έχει εγκριθεί.
5. Οι κλίμακες που αναφέρονται δίπλα από κάθε θέση είναι εγκριμένες Μισθολογικές Κλίμακες που φαίνονται στο Παράρτημα στο τέλος των Δελτίων Δαπανών του Πίνακα αυτού.
6. Οι βασικοί μισθοί είναι οι Αναθεωρημένοι, σύμφωνα με το Περί Αναδιάρθρωσης του Κρατικού Μισθολογίου (Ενσωμάτωση Γενικών Αυξήσεων και Μέρους του Τιμαριθμικού Επιδόματος και Ρύθμιση Άλλων Συναφών Θεμάτων) Νόμος του 2005, Ν.50(Ι)/2005.
7. Όταν κάποιο δικαίωμα ή επίδομα, το οποίο ισχύει σύμφωνα με την υφιστάμενη νομοθεσία ή κανονισμούς κατά την αρχή του οικονομικού έτους που αναφέρονται τα Δελτία Δαπανών, καταστεί πληρωτέο σε κάποιο Λειτουργό που ο βασικός του μισθός προβλέπεται ήδη από το Άρθρο 100 "Αποδοχές Προσωπικού" του Κεφαλαίου Δαπανών, τότε το δικαίωμα αυτό ή επίδομα μπορεί να πληρωθεί στη χρέωση του άρθρου αυτού και να καλυφθεί από την ολική του πρόνοια κατόπιν εξουσιοδότησης της ΡΑΕΚ, οποιαδήποτε αναθεώρηση του ύψους των πιο πάνω αναφερθέντων δικαιωμάτων ή επιδομάτων, με εξαίρεση την αναπροσαρμογή των σαν αποτέλεσμα της διακύμανσης του ημιαριθμικού δείκτη ή λόγω γενικών αυξήσεων μισθών, ή οποιαδήποτε χορήγηση νέων δικαιωμάτων ή επιδομάτων, πρέπει να υποβάλλεται στη Βουλή των Αντιπροσώπων για έγκριση μαζί με τη συνεπαγόμενη δαπάνη.

ΔΕΛΤΙΟ ΔΑΠΑΝΩΝ 2010

Κεφάλαιο	Αρ.ορ	ΕΔΑΦιο	Θεσεις 2009	Θεσεις 2010	ΛΕΠΤΟΜΕΡΕΙΕΣ ΔΑΠΑΝΗΣ	ΠΡΑΓΜΑΤΙΚΑ 2008	ΠΡΟΫΠΟΛΟΓΙΣΜΟΣ ΓΙΑ ΤΟ ΕΤΟΣ 2009	ΠΡΟΫΠΟΛΟΓΙΣΜΟΣ ΓΙΑ ΤΟ ΕΤΟΣ 2010	ΑΥΞΗΣΗ (+) Η ΜΙΩΣΗ (-)(από το 2009 στο 2010)	ΕΠΕΞΗΓΗΣΙΣ
1	100		13	13	ΑΠΟΔΟΧΕΣ ΠΡΟΣΩΠΙΚΟΥ	525.105	682.825	741.192	+58.367	Βλέπε Επεξηγήσεις
	102				Βασικοί μισθοί	324.983	390.285	399.811	+9.526	
					Μόνιμες θέσεις					
			1	1	Πρόεδρος	70.685	70.685	70.685	-	
			5	1	Αντιπρόεδρος	52.026	52.025	52.025	-	
			10	1	Μέλος	52.026	52.025	52.025	-	
			15	1	Λειτουργός Ενέργειας (Παραγωγή Ηλεκτρικής Ενέργειας)	27.921	29.801	30.876	+1.075	
					(Κλίμακα Α9-Α11-Α12) – συνδυασμένη κλίμακα					
			25	1	Λειτουργός Ενέργειας (Φυσικό Αέριο και άλλα Καύσιμα)	24.513	26.576	27.651	+1.075	
					(Κλίμακα Α9-Α11-Α12) – συνδυασμένη κλίμακα					
			30	1	Λειτουργός Ενέργειας (Μεταφορά, Διανομή και Προμήθεια Ηλεκτρικής Ενέργειας) (Κλίμακα Α9-Α11-Α12) – συνδυασμένη κλίμακα	10.360	26.576	25.501	-1.075	
					Λειτουργός Ενέργειας (Οικονομικές Υπηρεσίες) (Κλίμακα Α9-Α11-Α12) – συνδυασμένη κλίμακα	11.943	26.576	24.426	-2.150	
			37	1	Λειτουργός Ενέργειας (Ευρωπαϊκών Υποθέσεων / Νομικές Υπηρεσίες) (Κλίμακα Α9-Α11-Α12) – συνδυασμένη κλίμακα	-	26.576	30.885	+4.309	

ΔΕΛΤΙΟ ΔΑΠΑΝΩΝ 2010

ΚΕΦΑΛΑΙΟ	ΑΡΘΡΟ	ΕΔΑΦΙΟ	ΘΕΣΕΙΣ 2009	ΘΕΣΕΙΣ 2010	ΛΕΠΤΟΜΕΡΕΙΕΣ ΔΑΠΑΝΗΣ	ΠΡΑΓΜΑΤΙΚΑ 2008	ΠΡΟΫΠΟΛΟΓΙΣΜΟΣ ΓΙΑ ΤΟ ΕΤΟΣ 2009	ΠΡΟΫΠΟΛΟΓΙΣΜΟΣ ΓΙΑ ΤΟ ΕΤΟΣ 2010	ΑΥΞΗΣΗ (+) Η ΜΕΙΩΣΗ (-) (από το 2009 στο 2010)	ΕΠΕΞΗΓΗΣΕΙΣ
						€	€	€	€	
		40	1	1	Γραμμатειακός Λειτουργός (Κλίμακα Α6-Α9) - συνδυασμένη κλίμακα	22.917	24.065	25.839	+1.754	
		45	1	1	Βοηθός Γραμμатειακός Λειτουργός (Κλίμακες Α2-Α5-Α7+2) - συνδυασμένη κλίμακα	13.228	14.020	16.591	+2.571	
		46	1	1	Βοηθός Γραμμатειακός Λειτουργός (Κλίμακες Α2-Α5-Α7+2) - συνδυασμένη κλίμακα	16.868	18.249	19.907	+1.658	
		55	1	1	Βοηθός Γραφείου (Κλίμακες Α1-Α2-Α5) - συνδυασμένη κλίμακα	11.640	12.072	12.308	+236	
		56	1	1	Βοηθός Γραφείου (Κλίμακες Α1-Α2-Α5) - συνδυασμένη κλίμακα	10.856	11.019	11.092	+73	

ΔΕΛΤΙΟ ΔΑΠΑΝΩΝ 2010

ΚΕΦΑΛΑΙΟ	Άρθρο	ΛΕΠΤΟΜΕΡΕΙΕΣ ΔΑΠΑΝΗΣ	ΠΡΑΓΜΑΤΙΚΑ 2008	ΠΡΟΫΠΟΛΟΓΙΣΜΟΣ ΓΙΑ ΤΟ ΕΤΟΣ 2009	ΠΡΟΫΠΟΛΟΓΙΣΜΟΣ ΓΙΑ ΤΟ ΕΤΟΣ 2010	ΑΥΞΗΣΗ (+) Η ΜΕΙΩΣΗ (-) (ΑΠΟ ΤΟ 2009 ΣΤΟ 2010)	ΕΠΕΞΗΓΗΣΕΙΣ
1	100	ΑΠΟΔΟΧΕΣ ΠΡΟΣΩΠΙΚΟΥ					
	103	Αύξηση Μισθών	16.705	25.977	26.612	+635	6.656% επί των βασικών μισθών
	105	Απασχόληση Έκτακτου Προσωπικού	-	-	-	-	Το κομμάτι αυτό θα μεταφερθεί στην Μίσωση Υπηρεσιών (261).
	107	Δέκατος Τρίτος Μισθός	34.985	44.054	46.196	+2.142	
	120	Δικαιώματα και Επιδόματα	148.432	222.509	268.573	+46.064	
	121	Τιμариθμικά Επιδόματα	67.544	112.391	127.927	+15.536	Προβλέπεται ότι το ποσοστό του Τιμариθμικού Επιδόματος θα φτάσει στο 30%. Βλέπε Επεξηγήσεις
	122	Επιδόματα σε Υπαλλήλους για υπηρεσίες πέρα από τις συνήθεις ώρες	2.105	10.000	6.000	-4.000	
	123	Εισφορές στο Ταμείο Κοινωνικών Ασφαλίσεων	34.733	43.404	59.000	+15.596	ΠΕΡΙΛΑΜΒΑΝΕΙ: 10.15% Εισφορά εργοδότη στο Ταμείο Κοινωνικών ασφαλίσεων 1,2% Εισφορά στο Ταμείο Τεματισμού Απασχόλησης 0,5% Εισφορά στην Αρχή Ανάπτυξης Ανθρώπινου Δυναμικού. Βλέπε Επεξηγήσεις
	124	Εισφορά στο Ταμείο Υγείας για παροχή Ιατροφαρμακευτικής Περίθαλψης στα Μέλη και στο Προσωπικό της ΡΑΕΚ	19.446	32.110	51.042	+18.932	
	125	Διάφορα Επιδόματα και Έξοδα Παραστάσεων	24.604	24.604	24.604	-	Βλέπε Επεξηγήσεις

ΔΕΛΤΙΟ ΔΑΠΑΝΩΝ 2010

Κεφάλαιο	Άρθρο	ΛΕΠΤΟΜΕΡΕΙΕΣ ΔΑΠΑΝΗΣ	ΠΡΑΓΜΑΤΙΚΑ 2008		ΠΡΟΫΠΟΛΟΓΙΣΜΟΣ ΓΙΑ ΤΟ ΕΤΟΣ 2009		ΠΡΟΫΠΟΛΟΓΙΣΜΟΣ ΓΙΑ ΤΟ ΕΤΟΣ 2010		ΑΥΞΗΣΗ (+) Η ΜΕΙΩΣΗ (-) (από το 2009 στο 2010)	ΕΠΕΞΗΓΗΣΕΙΣ
			€	€	€	€				
2		ΔΑΠΑΝΕΣ ΛΕΙΤΟΥΡΓΙΑΣ	113.397	174.460	182.560	+4.100				
	200	Οδοιπορικά	2.309	5.800	5.000	-800				Βλέπε επεξηγήσεις
	202	Έξοδα Κινήσεως	1.980	5.000	4.200	-800				
	203	Επιδόματα Εκτός Έδρας	329	800	800	-				
	210	Έξοδα Λειτουργίας Γραφείου	111.088	168.660	177.560	+8.900				
	211	Τηλεγραφήματα και Ταχυδρομικά Τέλη	814	2.000	1.500	-500				Βλέπε επεξηγήσεις
	212	Τηλέφωνα – Φαξ – Διαδύκτιο	5.016	7.800	7.500	-300				Βλέπε επεξηγήσεις
	213	Φωτισμός και Θέρμανση	9.315	22.000	22.000	-				Βλέπε επεξηγήσεις
	214	Καθαριότητα	8.592	13.860	17.260	+3.400				Βλέπε επεξηγήσεις
	215	Ενοίκια	55.239	73.000	74.000	+1.000				Βλέπε επεξηγήσεις
	216	Κοινόχρηστα Τέλη και Δημοτικοί Φόροι	994	3.600	4.300	+700				Βλέπε επεξηγήσεις
	217	Δημιουργία Βιβλιοθήκης	1.289	2.000	2.000	-				Βλέπε επεξηγήσεις
	218	Εφημερίδες και Περιοδικά	11.62	1.400	2.000	+600				Βλέπε επεξηγήσεις
	219	Διαφημίσεις, Δημοσιεύσεις και Δημοσιότητα	10.997	22.000	22.000	-				Βλέπε επεξηγήσεις
	220	Φωτοτυπικά Υλικά και Γραφική Ύλη	12.355	20.000	20.000	-				Βλέπε επεξηγήσεις
	221	Νερό	155	1.000	1.000	-				Βλέπε επεξηγήσεις
	222	Διάφορα	5.160	-	4.000	+4.000				

ΔΕΛΤΙΟ ΔΑΠΑΝΩΝ 2010

Κεφάλαιο	Άρθρο	ΛΕΠΤΟΜΕΡΕΙΕΣ ΔΑΠΑΝΗΣ	ΠΡΑΓΜΑΤΙΚΑ 2008	ΠΡΟΫΠΟΛΟΓΙΣΜΟΣ		ΑΥΞΗΣΗ (+) Η ΜΕΙΩΣΗ (-) (από το 2009 στο 2010)	ΕΠΕΞΗΓΗΣΕΙΣ
				ΓΙΑ ΤΟ ΕΤΟΣ 2009	ΓΙΑ ΤΟ ΕΤΟΣ 2010		
			€	€	€		
3		ΆΛΛΕΣ ΔΑΠΑΝΕΣ	435.181	582.391	608.931	+26.540	
	301	Εισφορά στο Ταμείο Κοινωνικής Συνοχής	9.084	11.554	12.131	+477	Πρόνοια για εισφορά 2%.
	302	Εισφορά άμυνας στους τόκους	9.412	9.227	16.100	+6.873	Βλέπε επεξηγήσεις
	303	Συντήρηση και Λειτουργία Μηχανογραφικού και Άλλου Εξοπλισμού	5.918	10.000	10.000	-	Βλέπε επεξηγήσεις
	304	Ναύλα και άλλα Έξοδα για Συνέδρια, Αποστολές για Υπηρεσιακούς Λόγους στο Εξωτερικό	67.753	78.700	78.700	-	Βλέπε επεξηγήσεις
	305	Διοργάνωση Ημερίδων, Συνεδρίων, Σεμιναρίων στη Κύπρο και Χορηγίες Μελετών	3.000	20.000	18.000	-2.000	Βλέπε επεξηγήσεις
	306	Συνδρομή στο Συμβούλιο Ευρωπαϊκών Ρυθμιστικών Αρχών Ενέργειας	4.741	20.000	15.000	-5.000	Βλέπε επεξηγήσεις
	307	Συμμετοχή σε Ευρωπαϊκά Προγράμματα	100.511	55.000	74.000	+19.000	Βλέπε επεξηγήσεις
	308	Έξοδα Φιλοξενίας	3.993	10.000	10.000	-	Βλέπε επεξηγήσεις
	309	Μίσθωση Υπηρεσιών	128.569	220.000	220.000	-	Βλέπε επεξηγήσεις
	310	Εκτύπωση Εντύπων και Ενημερωτικού Υλικού	9.342	15.000	10.000	-6.000	Βλέπε επεξηγήσεις
	311	Εκπαίδευση Προσωπικού	1.937	6.000	4.000	-2.000	Βλέπε επεξηγήσεις
	312	Ασφάλιστρα Εξοπλισμού, Επίπλων και Προσωπικού	780	7.000	5.000	-2.000	Βλέπε επεξηγήσεις
	313	Πρόβλεψη για επισφαλείς χρεώστες		2.000	2.000	-	
	314	Τόκοι από Δάνεια		-	-	-	
	315	Έξοδα Τραπεζιών	1.064	3.000	3.000	-	
	316	Εξόφληση Κρατικής Χορηγίας		-	-	-	
	317	Ειδικό αποθεματικό Σύνταξης και Φιλοδωρημάτων Προσωπικού Γραφείου ΠΑΕΚ	60.968	94.810	102.000	+7.190	Βλέπε επεξηγήσεις

ΔΕΛΤΙΟ ΔΑΠΑΝΩΝ 2010

ΚΕΦΑΛΑΙΟ	ΑΡΘΡΟ	ΛΕΠΤΟΜΕΡΕΙΕΣ ΔΑΠΑΝΗΣ	ΠΡΑΓΜΑΤΙΚΑ 2008	ΠΡΟΫΠΟΛΟΓΙΣΜΟΣ ΓΙΑ ΤΟ ΕΤΟΣ 2009	ΠΡΟΫΠΟΛΟΓΙΣΜΟΣ ΓΙΑ ΤΟ ΕΤΟΣ 2010	ΑΥΞΗΣΗ (+) Η ΜΕΙΩΣΗ (-)(από το 2009 στο 2010)	ΕΠΙΞΗΝΗΣΕΙΣ
			€	€	€	€	
	319	Πληρωμή Φορολογίας για το 2010	28.109	20.000	25.000	+5.000	ΒΛΕΠΕ ΕΠΕΞΗΡΗΣΕΙΣ
	321	Τέλη Ελεγκτικής Υπηρεσίας	--	--	3.000	+3.000	ΒΛΕΠΕ ΕΠΕΞΗΡΗΣΕΙΣ
	322	Επιστροφή Τελών	--	--	1.000	+1.000	ΒΛΕΠΕ ΕΠΕΞΗΡΗΣΕΙΣ
4		ΚΕΦΑΛΑΙΟΥΧΙΚΕΣ ΔΑΠΑΝΕΣ	16.414	85.199	239.000	+153.801	
	401	Αγορά εξοπλισμού Γραφείου	3.361	4.000	4.000	-	ΒΛΕΠΕ ΕΠΕΞΗΡΗΣΕΙΣ
	402	Αγορά Μηχανογραφικού Εξοπλισμού	8.051	8.000	8.000	-	ΒΛΕΠΕ ΕΠΕΞΗΡΗΣΕΙΣ
	403	Αγορά Επίπλων και Σκευών	5.002	7.000	7.000	-	ΒΛΕΠΕ ΕΠΕΞΗΡΗΣΕΙΣ
	404	Αγορά Μηχανοκίνητων Οχημάτων	---	26.000	-	-26.000	ΒΛΕΠΕ ΕΠΕΞΗΡΗΣΕΙΣ
	405	Αποθεματικό για απόκτηση ιδιόκτητης στέγης	---	40.199	220.000	+179.801	
5		ΑΠΡΟΒΛΕΠΤΕΣ ΔΑΠΑΝΕΣ		70.000	120.000	+50.000	
	501	Μη προβλεπόμενες Δαπάνες και Αποθεματικό	---	20.000	60.000	+40.000	ΒΛΕΠΕ ΕΠΕΞΗΡΗΣΕΙΣ
	510	Γενικό Αποθεματικό	---	50.000	60.000	+10.000	ΒΛΕΠΕ ΕΠΕΞΗΡΗΣΕΙΣ
		ΣΥΝΟΛΟ ΔΑΠΑΝΩΝ	1.090.097	1.594.875	1.891.683	+296.808	

ΣΥΓΚΕΦΑΛΑΙΩΣΗ ΔΑΠΑΝΩΝ 2010

ΚΕΦΑΛΑΙΟ	ΔΑΠΑΝΕΣ	ΠΡΑΓΜΑΤΙΚΑ 2008	ΠΡΟΥΠΟΛΟΓΙΣΜΟΣ 2009	ΠΡΟΥΠΟΛΟΓΙΣΜΟΣ 2010	ΑΥΞΗΣΗ + Η ΜΕΙΩΣΗ -(από το 2009 στο 2010)
		€	€	€	€
1	Αποδοχές Προσωπικού	525.105	682.825	741.192	+58.367
2	Δαπάνες Λειτουργίας	113.397	174.460	182.560	+8.100
3	Άλλες Δαπάνες	435.181	582.391	608.931	+26.540
4	Κεφαλαιουχικές Δαπάνες	16.414	85.199	239.000	+153.801
5	Απρόβλεπτες Δαπάνες	0	70.000	120.000	+50.000
		1.090.097	1.594.875	1.891.683	+296.808

ΔΕΛΤΙΟ ΔΑΠΑΝΩΝ 2010

ΠΑΡΑΡΤΗΜΑ – ΜΙΣΘΟΔΟΤΙΚΕΣ ΚΛΙΜΑΚΕΣ

Στους μισθούς των κλιμάκων και στο Πάγιο Μισθό που αναφέρονται πιο κάτω έχουν ενσωματωθεί : (α) οι γενικές αυξήσεις μισθών οι οποίες παραχωρήθηκαν με βάση τις πρόνοιες των πιο κάτω Νόμων συνολικού ύψους 44,447%, με κατώτατο όριο αύξησης €431,93 (€738). (i) του περί Κρατικών Υπαλλήλων (Αύξηση των Μισθών) Νόμου του 1981 (Νόμος Αρ. 52 του 1981) 10%, (ii) του περί Κρατικών Υπαλλήλων (Αύξηση Μισθών και Συντάξεων) Νόμου του 1987 (Νόμος Αρ. 155 του 1987) 4%, (iii) του περί Κρατικών Υπαλλήλων (Αύξηση Μισθών και Συντάξεων) Νόμος Αρ. 201 του 1990) 5,5%, (iv) του περί Κρατικών Υπαλλήλων (Αύξηση Μισθών και Συντάξεων) Νόμου του 1994 (Νόμος Αρ. 12(1) του 1994) 5,25%, (v) του περί Κρατικών Υπαλλήλων (Αύξηση Μισθών και Συντάξεων) Νόμου του 1996 (Νόμος Αρ. 81(I) του 1996) 2,50%, (vi) του περί Κρατικών Υπαλλήλων (Αύξηση Μισθών και Συντάξεων) Νόμου του 2000 (Νόμος Αρ. 52(I) του 2000), 3,02% (vii) του περί Κρατικών Υπαλλήλων (Αύξηση Μισθών και Συντάξεων) Νόμου του 2003 (Νόμος Αρ. 1 (I) του 2003), 7,69% και (β) μέρος του τιμαριθμικού επιδόματος ύψους 220%, με κατώτατο όριο τέτοιου επιδόματος €7762,18 το χρόνο.

ΚΛΙΜΑΚΑ ΑΡ.

€

A1	10800, 10873, 10946, 11019, 11092, 11165, 11238, 11364, 11600, 11836, 12072, 12308, 12544
A2	10858, 10950, 11042, 11134, 11226, 11371, 11667, 11963, 12259, 12555, 12851, 13157, 13584
A5	11773, 12265, 12757, 13309, 14020, 14731, 15442, 16153, 16864, 17575, 18286, 18997, 19708
A7	16591, 17420, 18249, 19078, 19907, 20736, 21565, 22394, 23223, 24052, 24881
A7+2	16591, 17420, 18249, 19078, 19907, 20736, 21565, 22394, 23223, 24052, 24881, 25710, 26539
A8	17946, 18823, 19700, 20557, 21454, 22331, 23208, 24085, 24962, 25839, 26716, 27593
A9	22276, 23351, 24426, 25501, 26576, 27651, 28726, 29801, 30876
A11	29684, 30885, 32086, 33287, 34488, 35689, 36890, 38091, 39292
A12	32947, 34487, 36027, 37567, 39107, 40647, 42187, 43727

ΠΡΟΕΔΡΟΣ 70685

ΑΝΤΙΠΡΟΕΔΡΟΣ 52026

ΜΕΛΟΣ 52026

ΔΕΥΤΕΡΟΣ ΠΙΝΑΚΑΣ

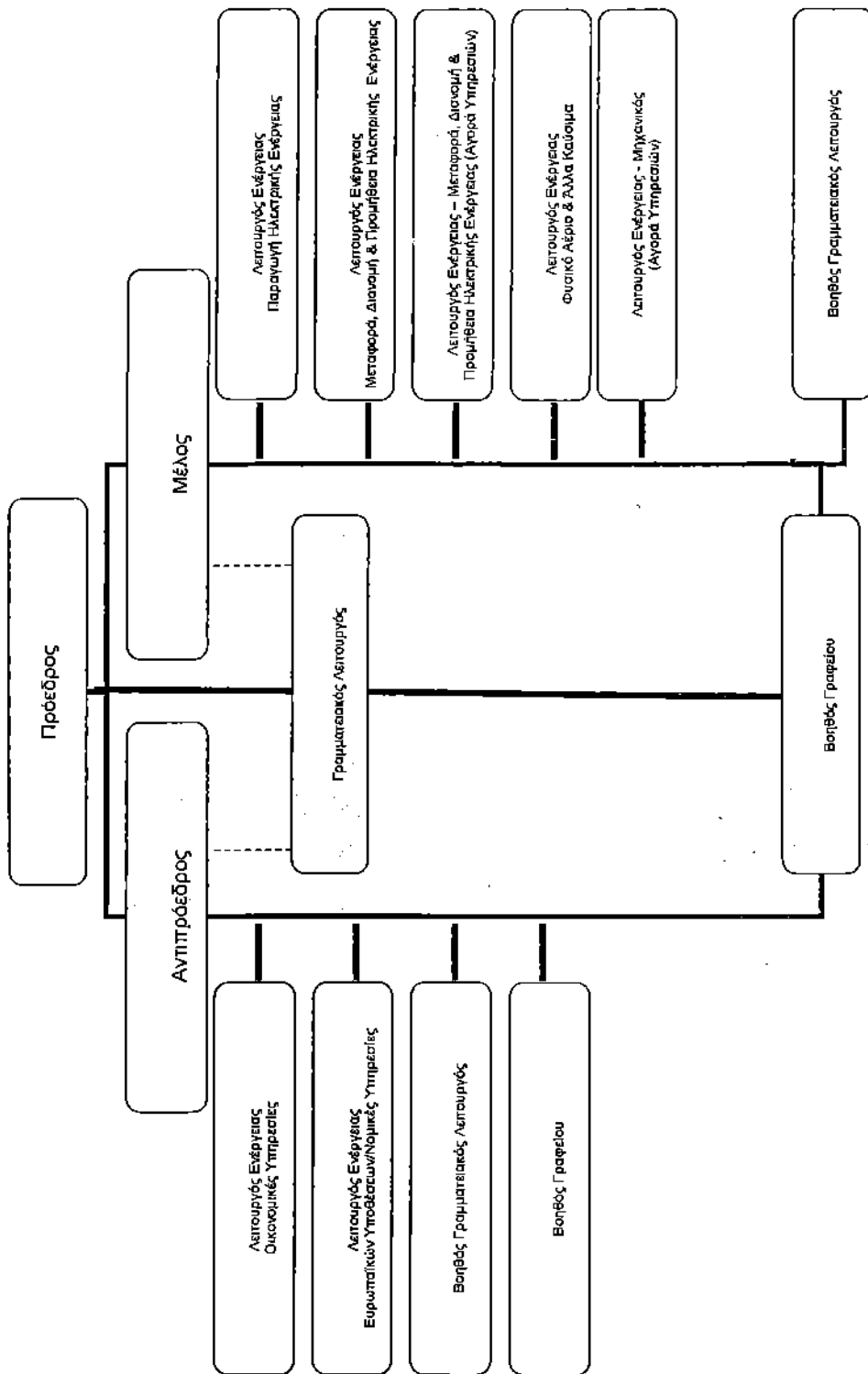
ΙΔΡΥΣΗ ΝΕΩΝ ΘΕΣΕΩΝ

ΠΡΩΤΗ ΣΤΗΛΗ	ΔΕΥΤΕΡΗ ΣΤΗΛΗ	ΤΡΙΤΗ ΣΤΗΛΗ	ΑΝΑΦΟΡΑ ΣΤΑ ΔΕΛΤΙΑ ΔΑΠΑΝΩΝ ΤΟΥ ΠΡΩΤΟΥ ΠΙΝΑΚΑ
		ΜΙΣΘΟΔΟΤΙΚΕΣ	
		ΚΛΙΜΑΚΕΣ (ΟΠΙΣΣ	
		ΦΑΙΝΟΝΤΑΙ ΣΤΟ	ΚΕΦΑΛΑΙΟ 1/ΑΡΘΡΟ 100
		ΠΑΡΑΡΤΗΜΑ ΤΩΝ	
	ΑΡΙΘΜΟΣ ΝΕΩΝ ΘΕΣΕΩΝ	ΔΕΛΤΙΩΝ ΔΑΠΑΝΩΝ ΤΟΥ ΠΡΩΤΟΥ ΠΙΝΑΚΑ)	
ΙΔΡΥΘΕΙΣ ΝΕΕΣ ΘΕΣΕΙΣ			

ΜΟΝΙΜΕΣ ΘΕΣΕΙΣ

ΣΥΝΟΛΟ

Ρυθμιστική Αρχή Ενέργειας Κύπρου (ΡΑΕΚ) – Οργανόγραμμα (2010)



ΤΡΙΤΟΣ ΠΙΝΑΚΑΣ

ΛΕΙΤΟΥΡΓΟΙ ΠΟΥ ΑΣΚΟΥΝ ΕΛΕΓΧΟ ΠΑΝΩ ΣΤΑ ΚΟΝΔΥΛΙΑ

ΚΕΦΑΛΑΙΟ	ΑΡΘΡΟ	ΛΕΙΤΟΥΡΓΟΣ ΠΟΥ ΑΣΚΕΙ ΕΛΕΓΧΟ
ΟΛΑ	ΟΛΑ	Πρόεδρος ΡΑΕΚ ή άλλο Μέλος της ΡΑΕΚ ή άλλος Λειτουργός στον οποίο εκχωρείται εξουσία από την ΡΑΕΚ