

Ε.Ε. Παρ. ΙΙΙ(Ι)  
Αρ. 5783, 3.3.2023

Κ.Δ.Π. 66/2023

Αριθμός 66

ΟΙ ΠΕΡΙ ΑΞΙΟΛΟΓΗΣΗΣ ΚΑΙ ΔΙΑΧΕΙΡΙΣΗΣ ΤΟΥ ΠΕΡΙΒΑΛΛΟΝΤΙΚΟΥ ΘΟΡΥΒΟΥ ΝΟΜΟΙ ΤΟΥ 2004 ΕΩΣ 2022

Διάταγμα με βάση το άρθρο 8

224(Ι) του 2004  
31(Ι) του 2006  
75(Ι) του 2007  
125(Ι) του 2019  
147(Ι) του 2021  
66(Ι) του 2022.

Ο Υπουργός Γεωργίας, Αγροτικής Ανάπτυξης και Περιβάλλοντος, ασκώντας τις εξουσίες που του χορηγούνται από το άρθρο 8 των περί Αξιολόγησης και Διαχείρισης του Περιβαλλοντικού Θορύβου Νόμων του 2004 έως 2022, εκδίδει το ακόλουθο Διάταγμα:

Συνοπτικός τίτλος.

1. Το παρόν Διάταγμα θα αναφέρεται ως το περί Αξιολόγησης και Διαχείρισης του Περιβαλλοντικού Θορύβου (Στρατηγικοί Χάρτες Θορύβου Πολεοδομικών Συγκροτημάτων Λευκωσίας, Λεμεσού, Λάρνακας και Πάφου) Διάταγμα του 2022.

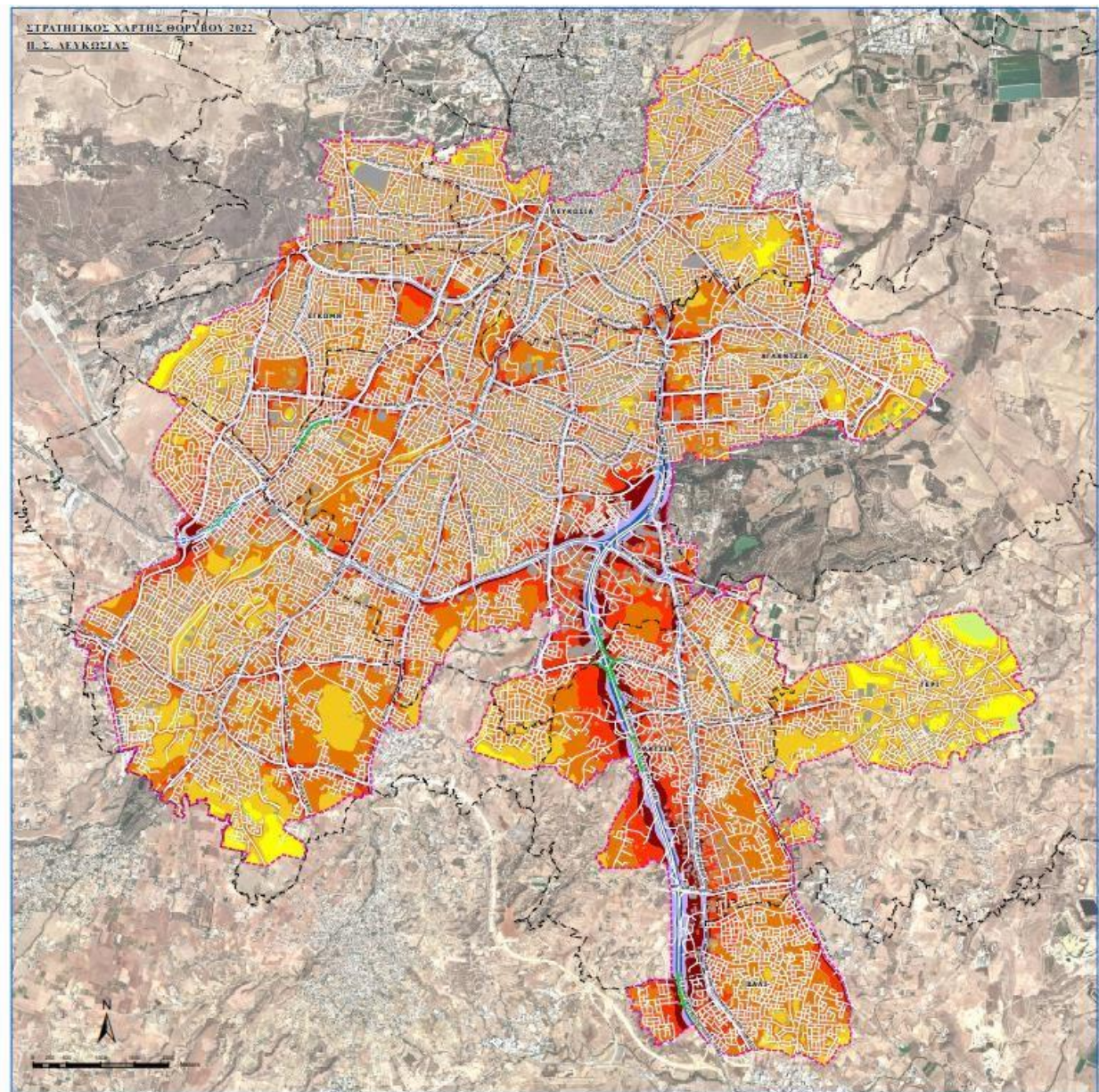
Στρατηγικοί Χάρτες  
Θορύβου.  
Παράρτημα.

2. Ο Υπουργός εγκρίνει τους στρατηγικούς χάρτες θορύβου του Παραρτήματος για την κατάσταση που επικρατούσε το προηγούμενο ημερολογιακό έτος (2022) στα πολεοδομικά συγκροτήματα Λευκωσίας, Λεμεσού, Λάρνακας και Πάφου με πληθυσμό άνω των 100.000 ατόμων και οδικούς άξονες, στους οδικούς άξονες με περισσότερες από 3.000.000 κινήσεις και στο αεροδρόμιο με περισσότερες από 50.000 κινήσεις ετησίως, που εκπονήθηκαν στο πλαίσιο του 4<sup>ου</sup> γύρου Στρατηγικής Χαρτογράφησης Θορύβου.

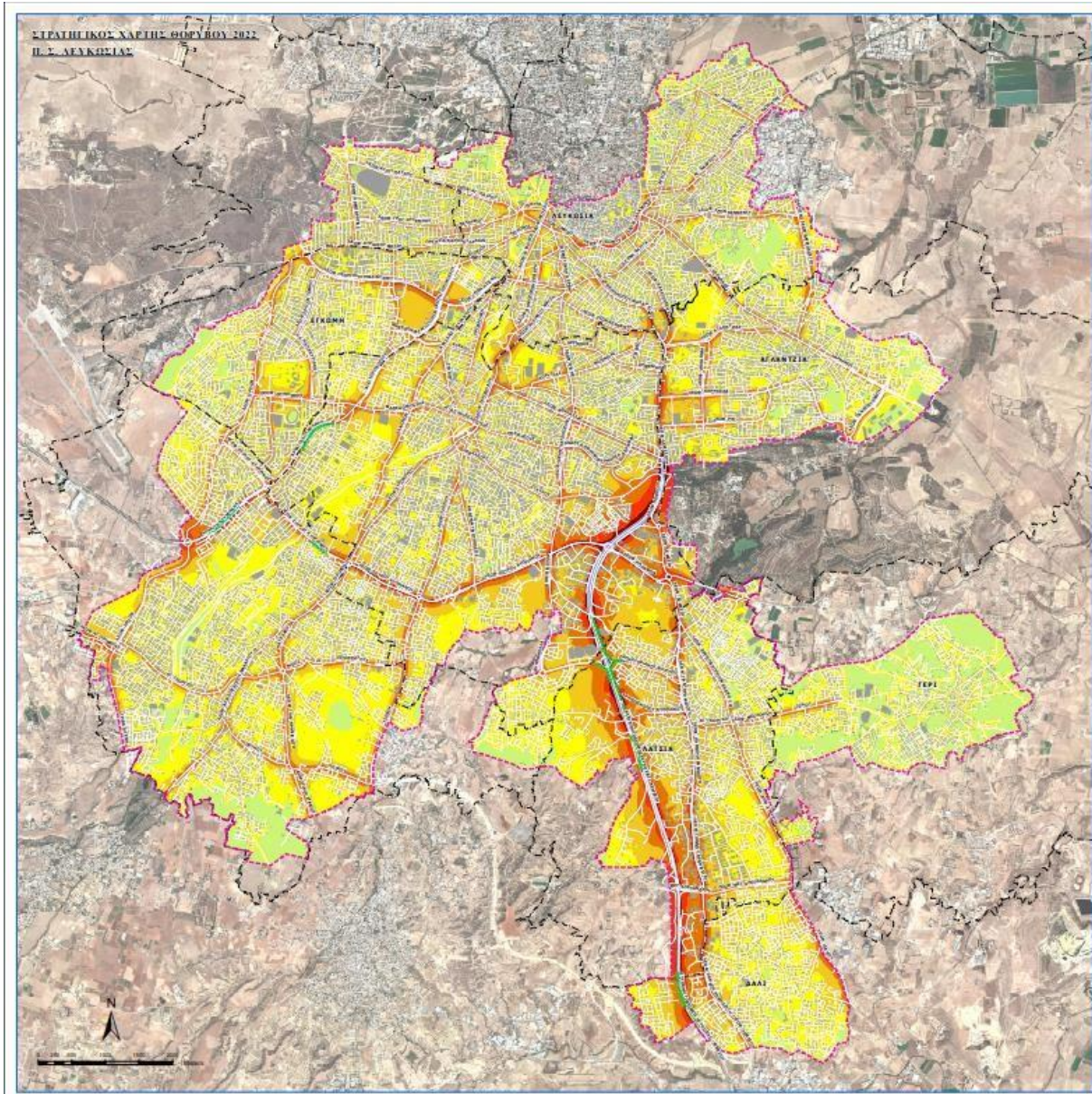
Έγινε στις 21 Φεβρουαρίου, 2023.

ΚΩΣΤΑΣ ΚΑΔΗΣ,  
Υπουργός Γεωργίας,  
Αγροτικής Ανάπτυξης και  
Περιβάλλοντος.

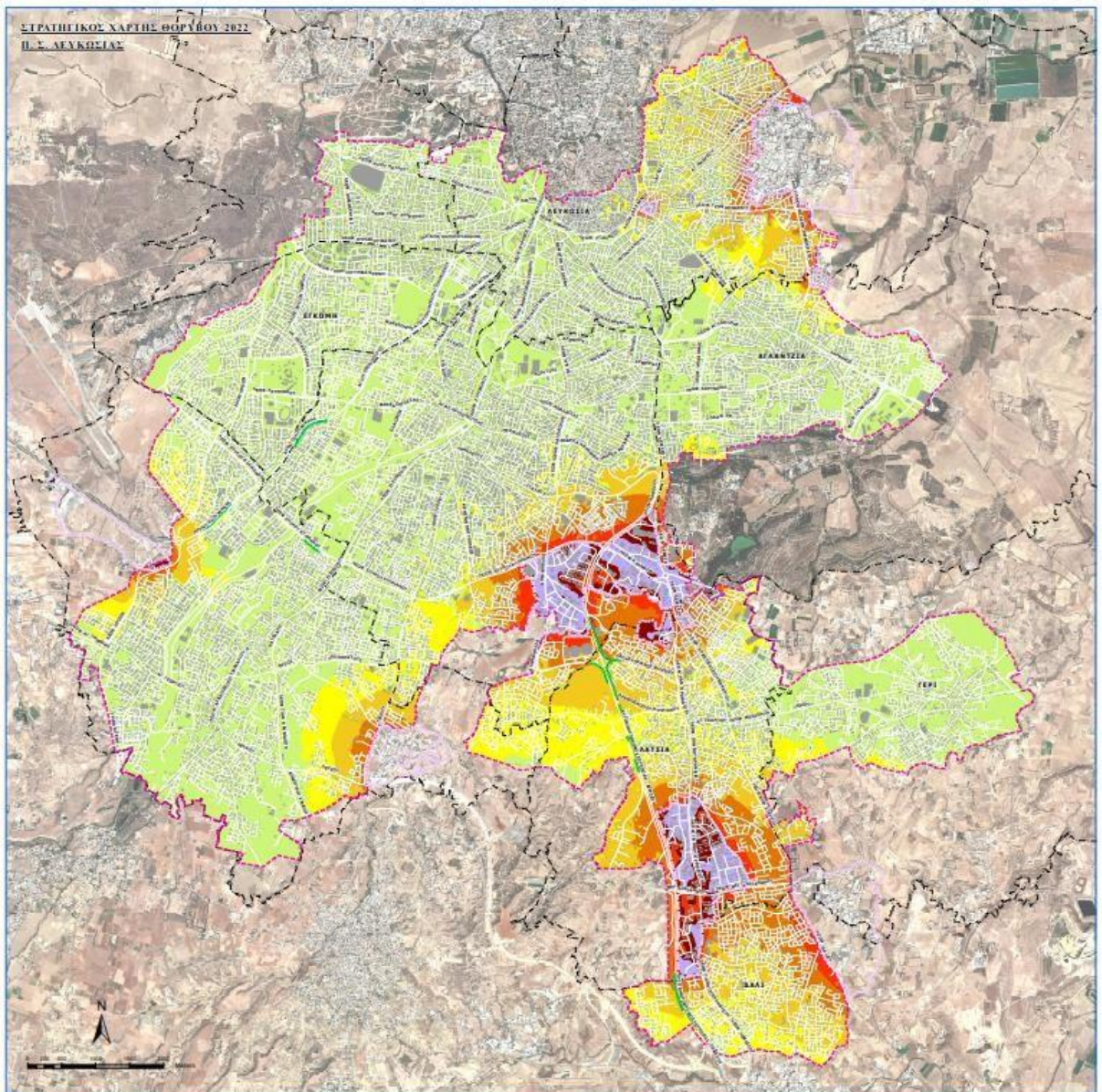
## ΠΑΡΑΡΤΗΜΑ



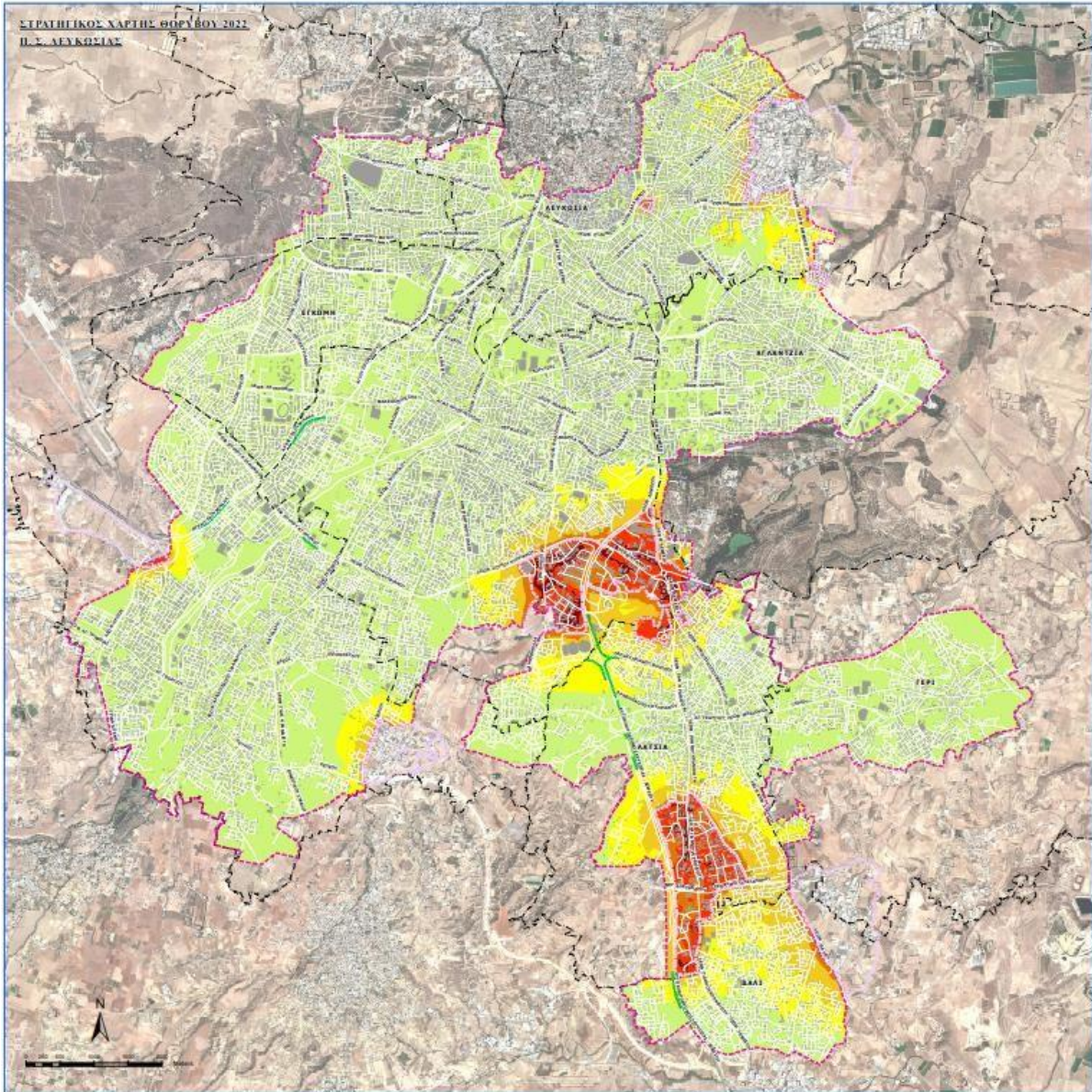
Στρατηγικός Χάρτης Οδικού Κυκλοφοριακού Θορύβου 2022 - Δείκτης Lden (24 ώρες)  
Πολεοδομικού Συγκροτήματος Λευκωσίας



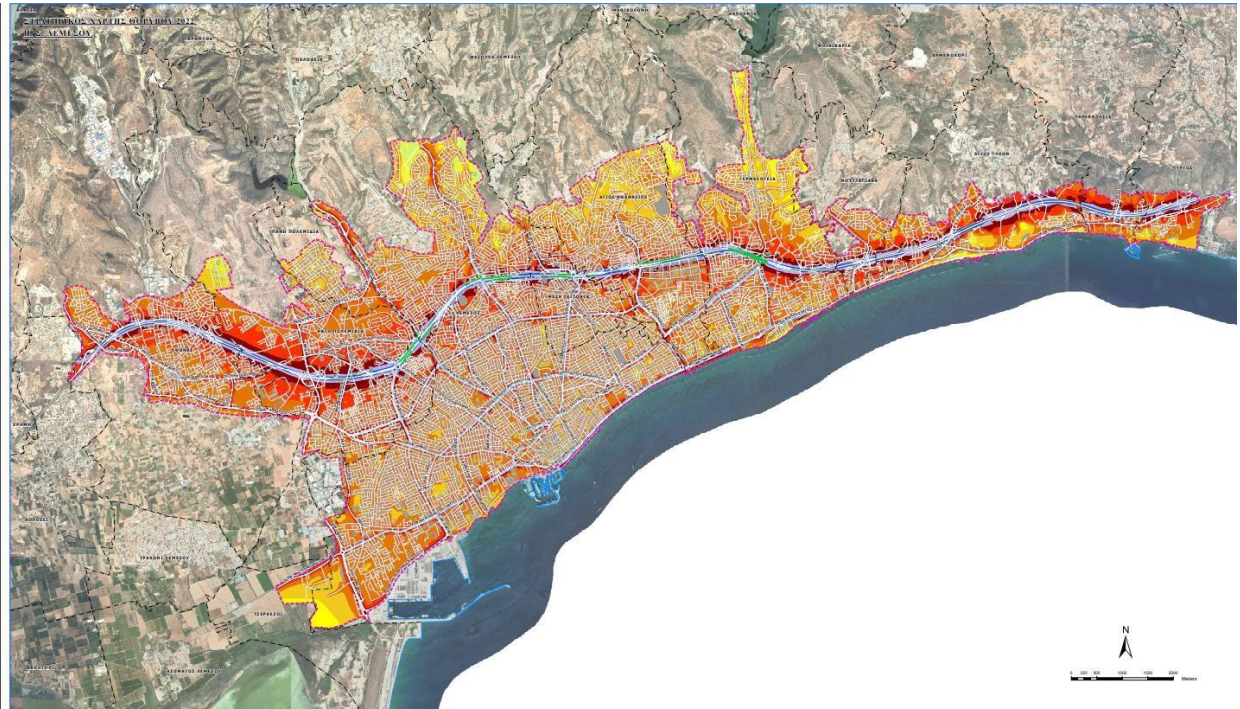
Στρατηγικός Χάρτης Οδικού Κυκλοφοριακού Θορύβου 2022 - Δείκτης Lnight (23:00-07:00)  
Πολεοδομικού Συγκροτήματος Λευκωσίας



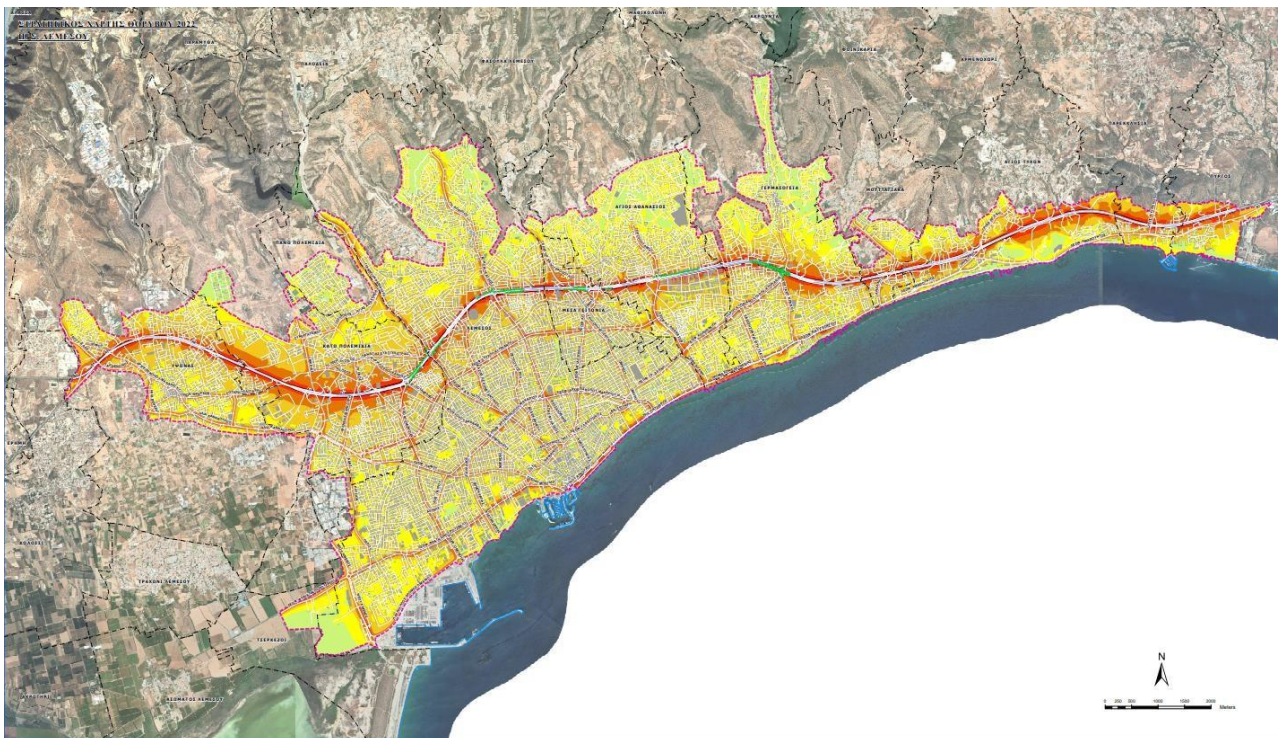
Στρατηγικός Χάρτης Βιομηχανικού Θορύβου 2022 - Δείκτης Lden (24 ώρες)  
Πολεοδομικού Συγκροτήματος Λευκωσίας



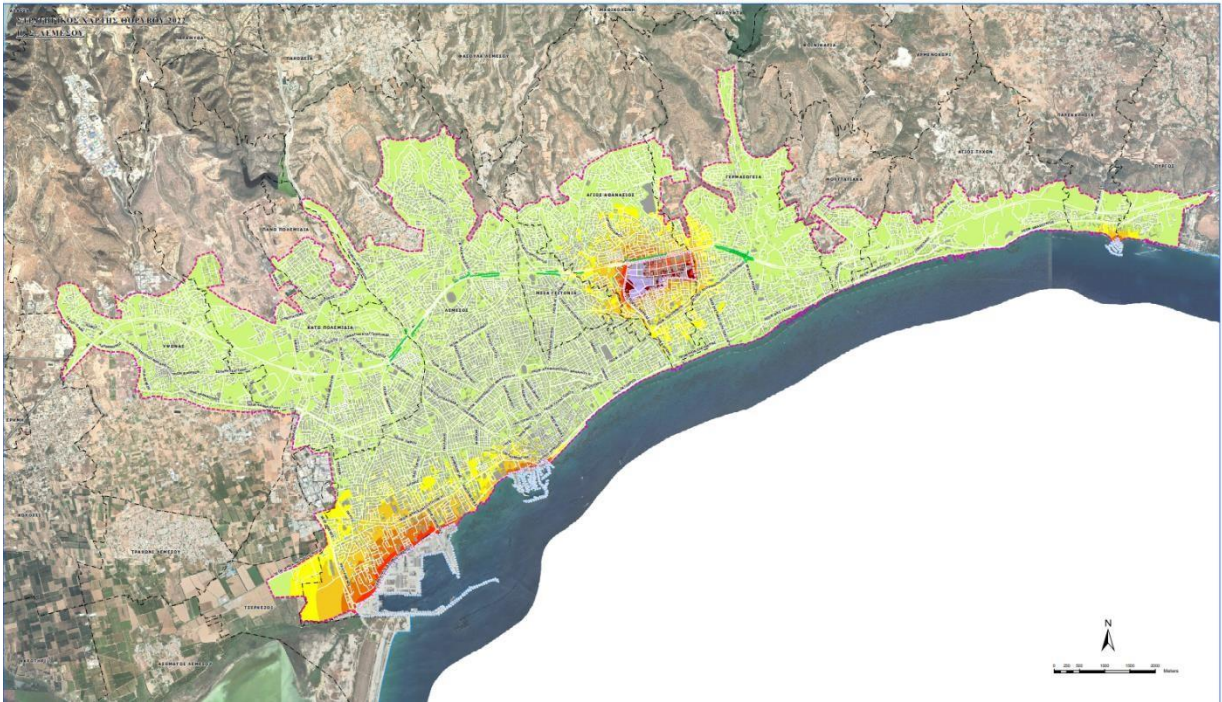
Στρατηγικός Χάρτης Βιομηχανικού Θορύβου 2022 - Δείκτης L<sub>night</sub> (23:00-07:00)  
Πολεοδομικού Συγκροτήματος Λευκωσίας



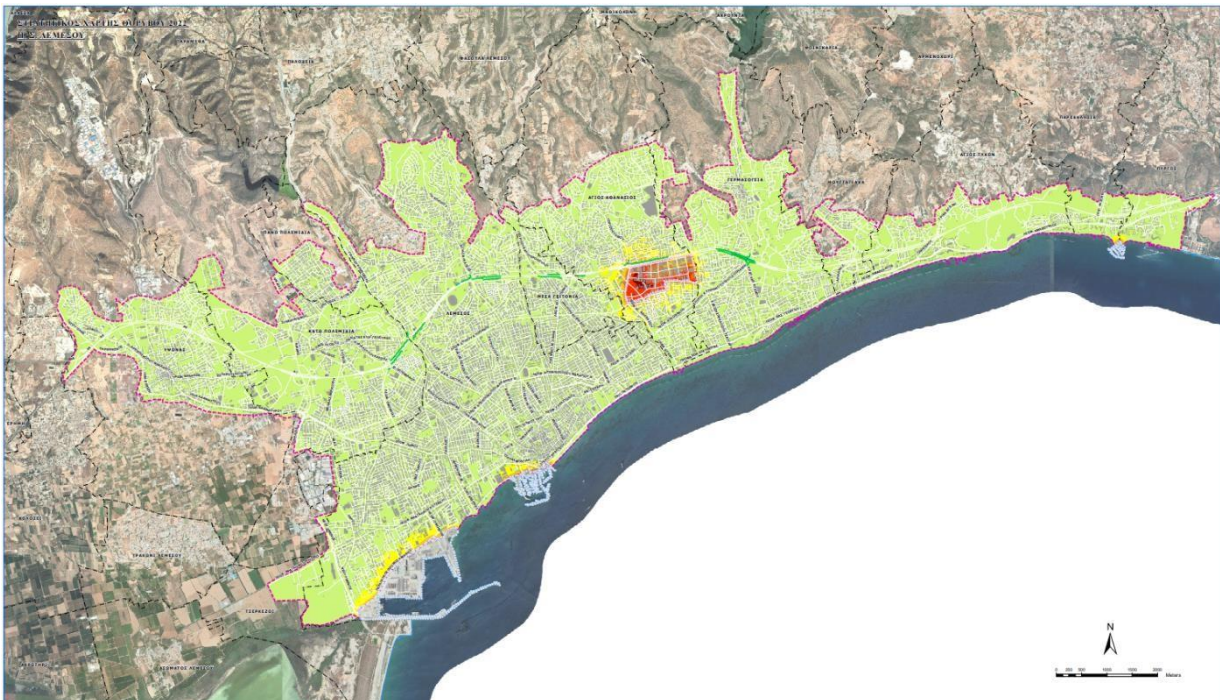
Στρατηγικός Χάρτης Οδικού Κυκλοφοριακού Θορύβου 2022 - Δείκτης Lden (24 ώρες)  
Πολεοδομικού Συγκροτήματος Λεμεσού



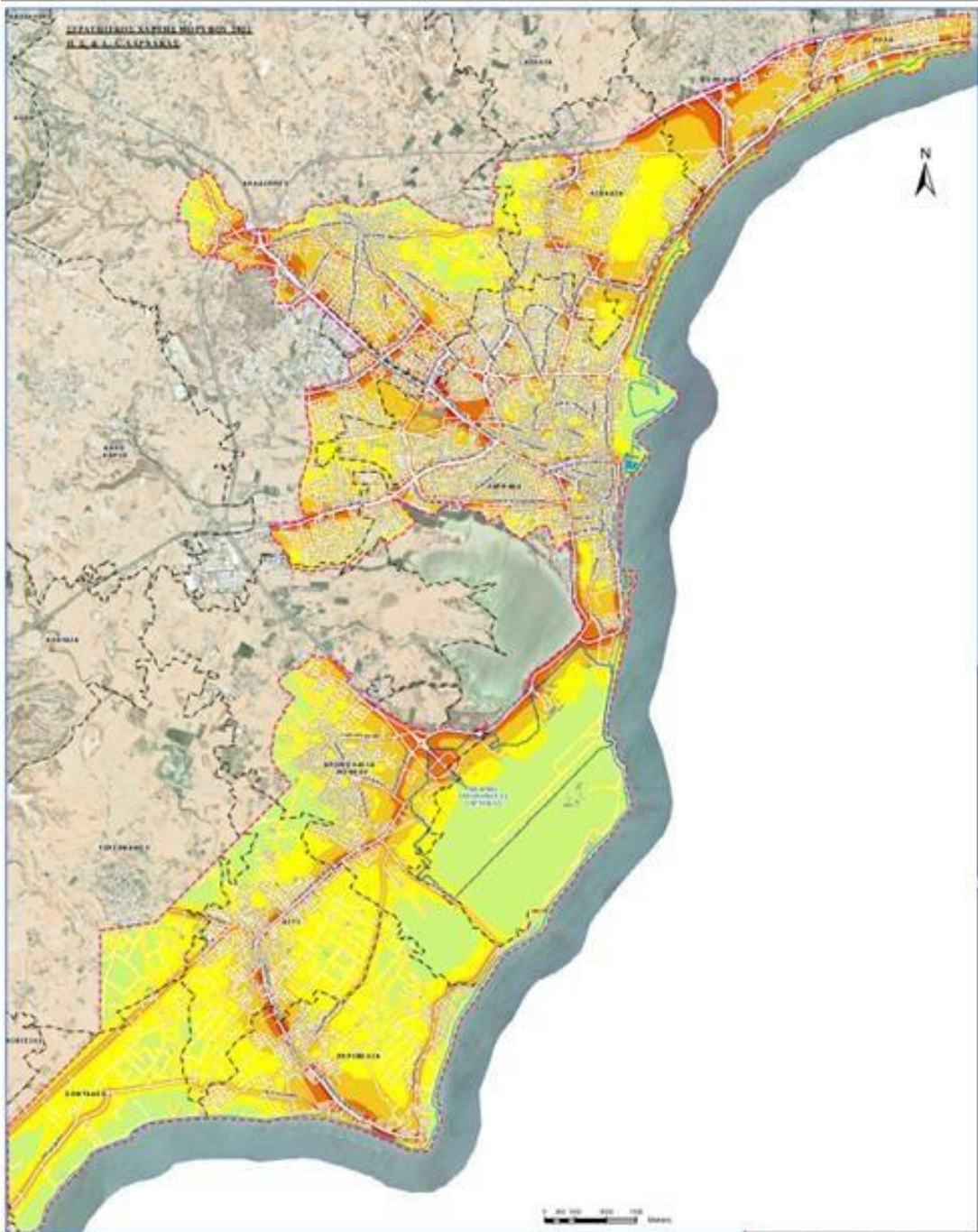
Στρατηγικός Χάρτης Οδικού Κυκλοφοριακού Θορύβου 2022 - Δείκτης Ln timer (23:00-07:00)  
Πολεοδομικού Συγκροτήματος Λεμεσού



Στρατηγικός Χάρτης Βιομηχανικού Θορύβου 2022 - Δείκτης Lden (24 ώρες)  
Πολεοδομικού Συγκροτήματος Λεμεσού

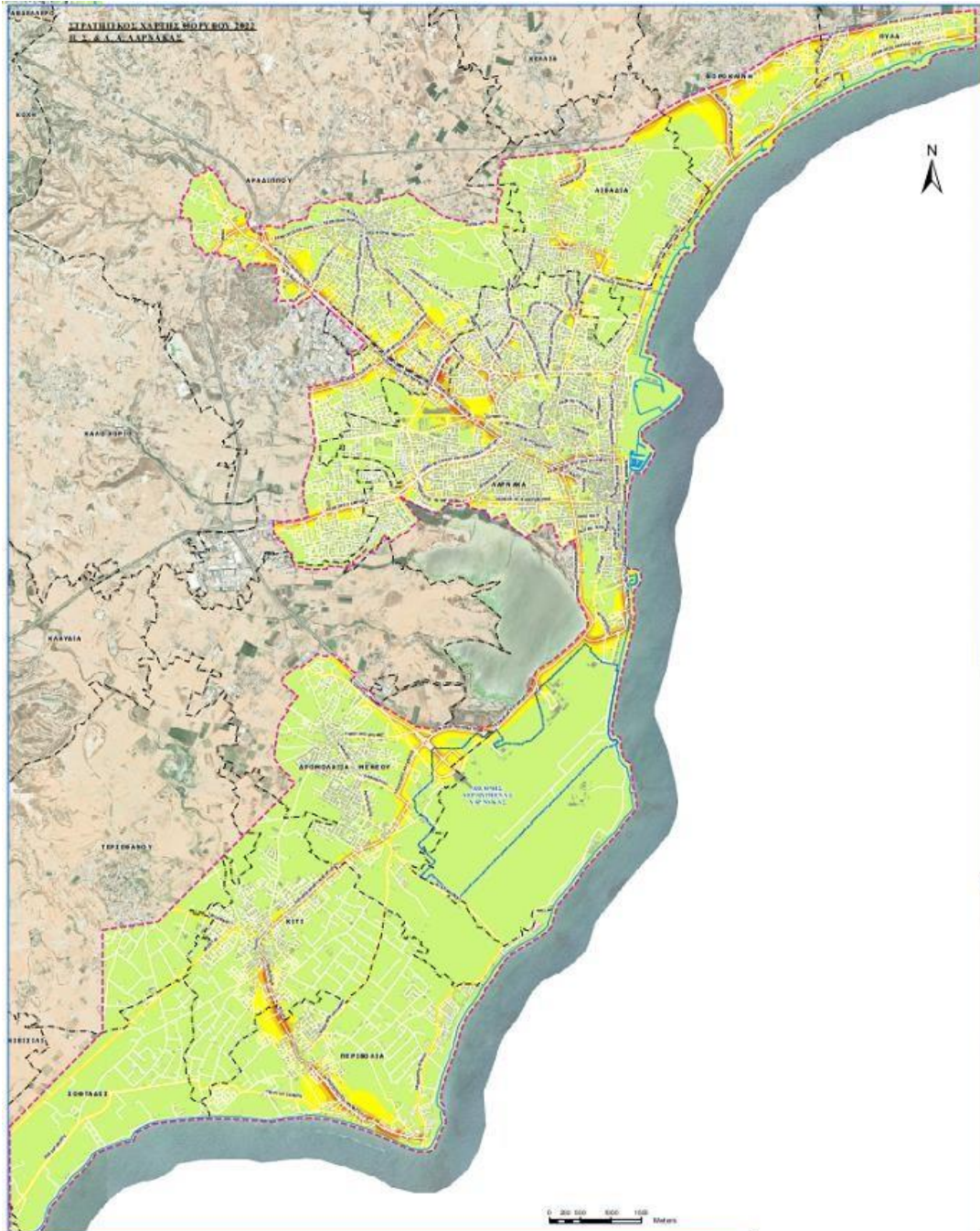


Στρατηγικός Χάρτης Βιομηχανικού Θορύβου 2022 - Δείκτης Ln(23:00-07:00)  
Πολεοδομικού Συγκροτήματος Λεμεσού

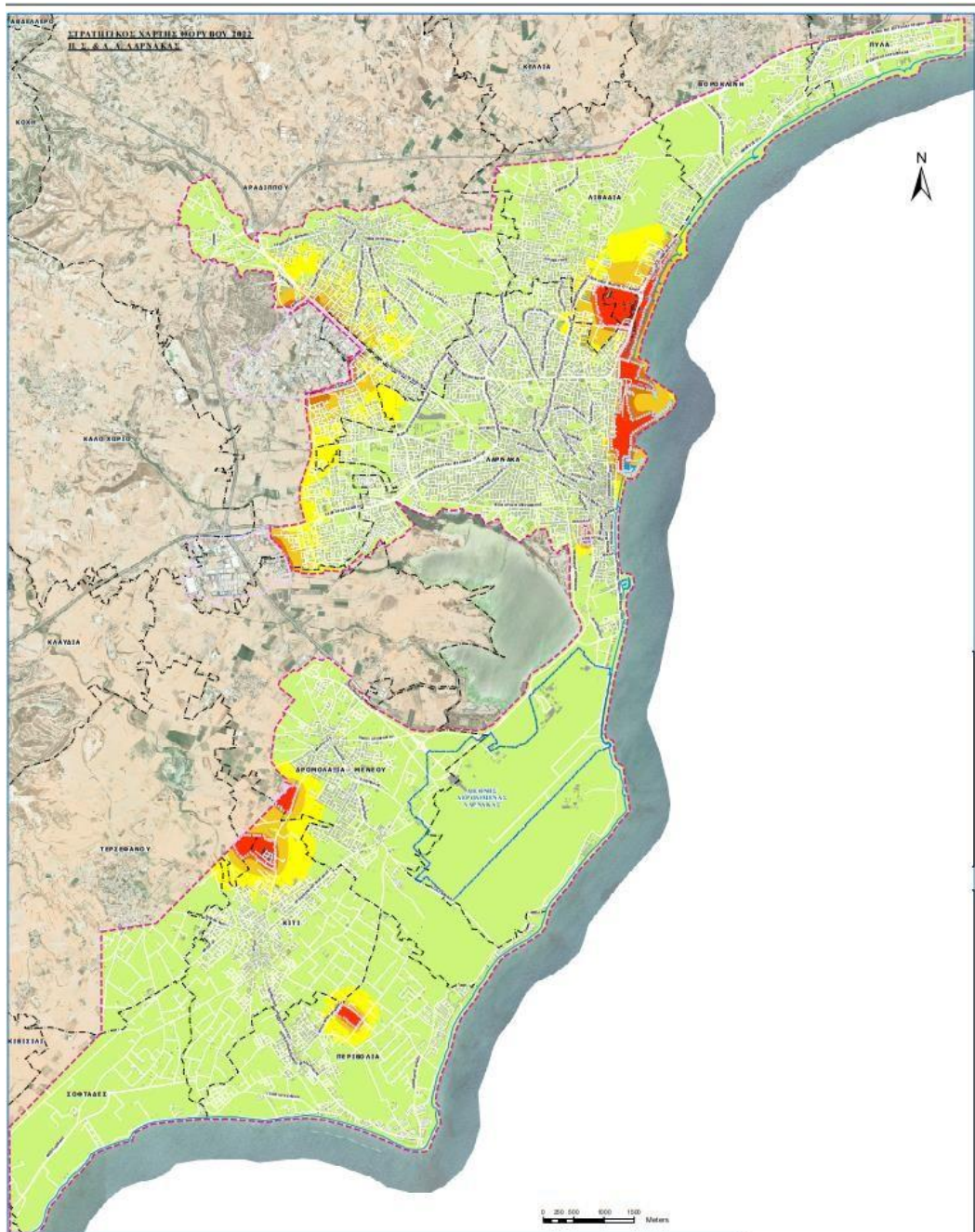


Στρατηγικός Χάρτης Οδικού Κυκλοφοριακού Θορύβου 2022 - Δείκτης Lden (24 ώρες)  
Πολεοδομικού Συγκροτήματος Λάρνακας

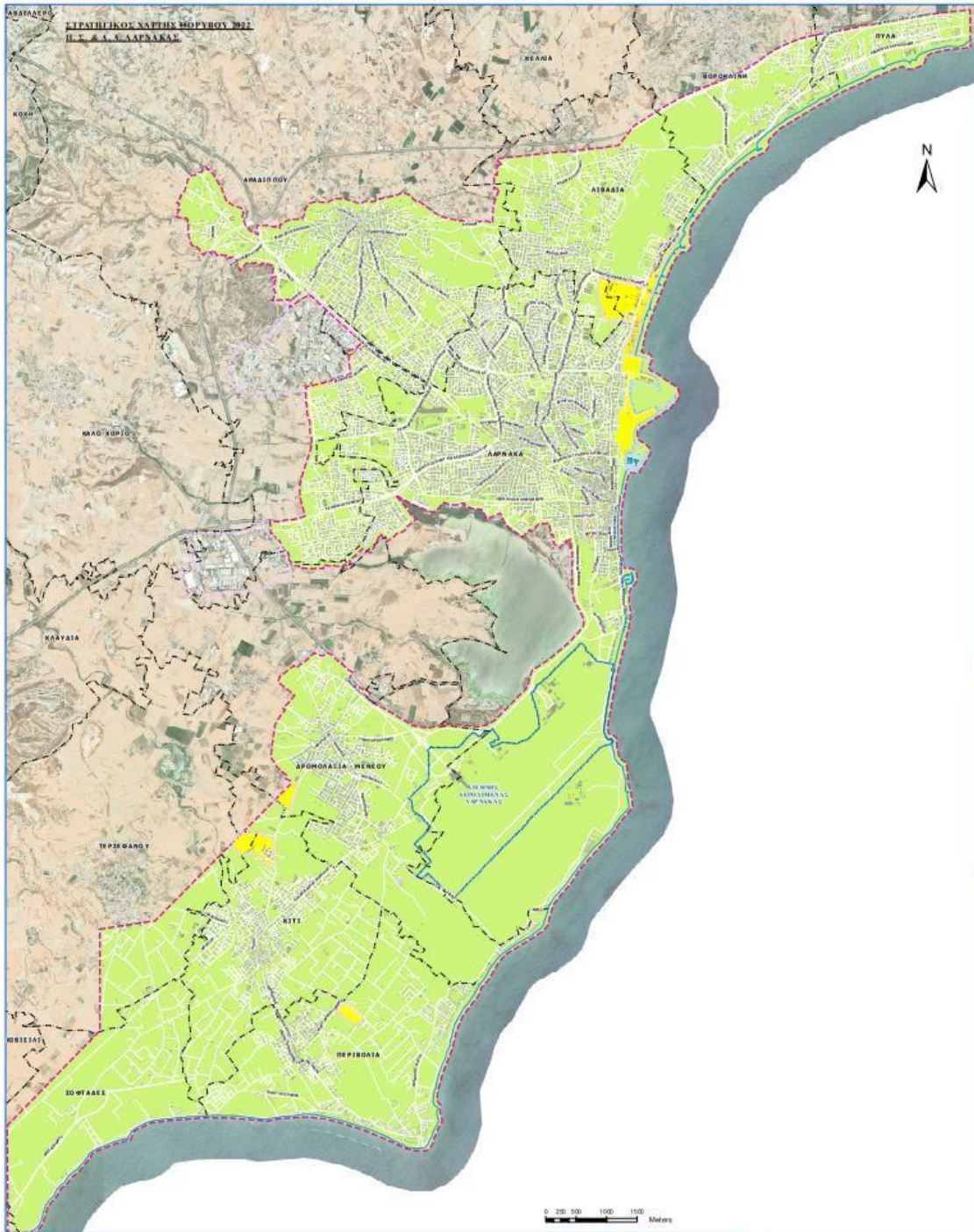




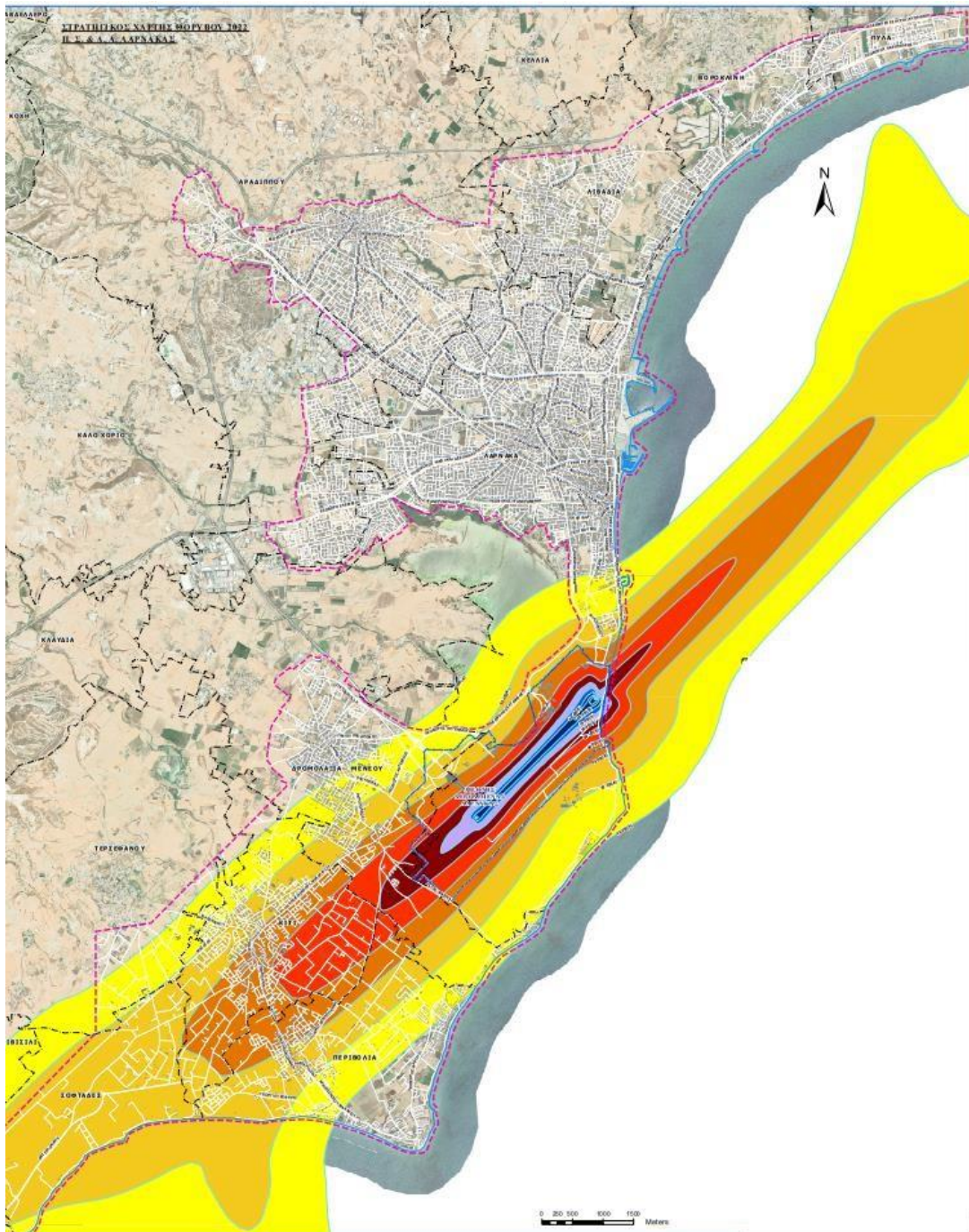
Στρατηγικός Χάρτης Οδικού Κυκλοφοριακού Θορύβου 2022 - Δείκτης Lnight (23:00-07:00)  
Πολυενομοτικού Συγκροτήματος Λάρνακας



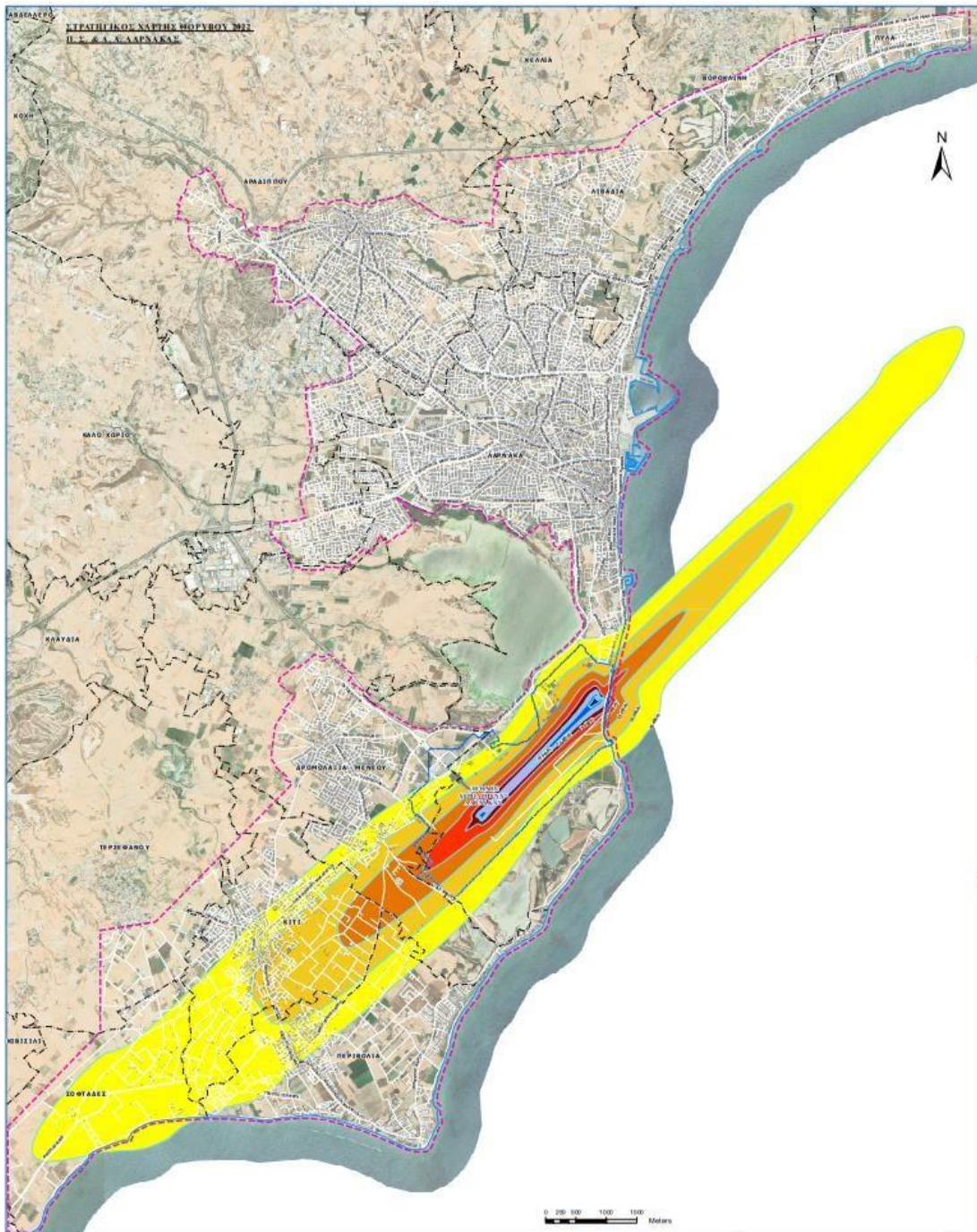
Στρατηγικός Χάρτης Βιομηχανικού Θορύβου 2022 - Δείκτης Lden (24 ώρες)  
 Πολεοδομικού Συγκροτήματος Λάρνακας



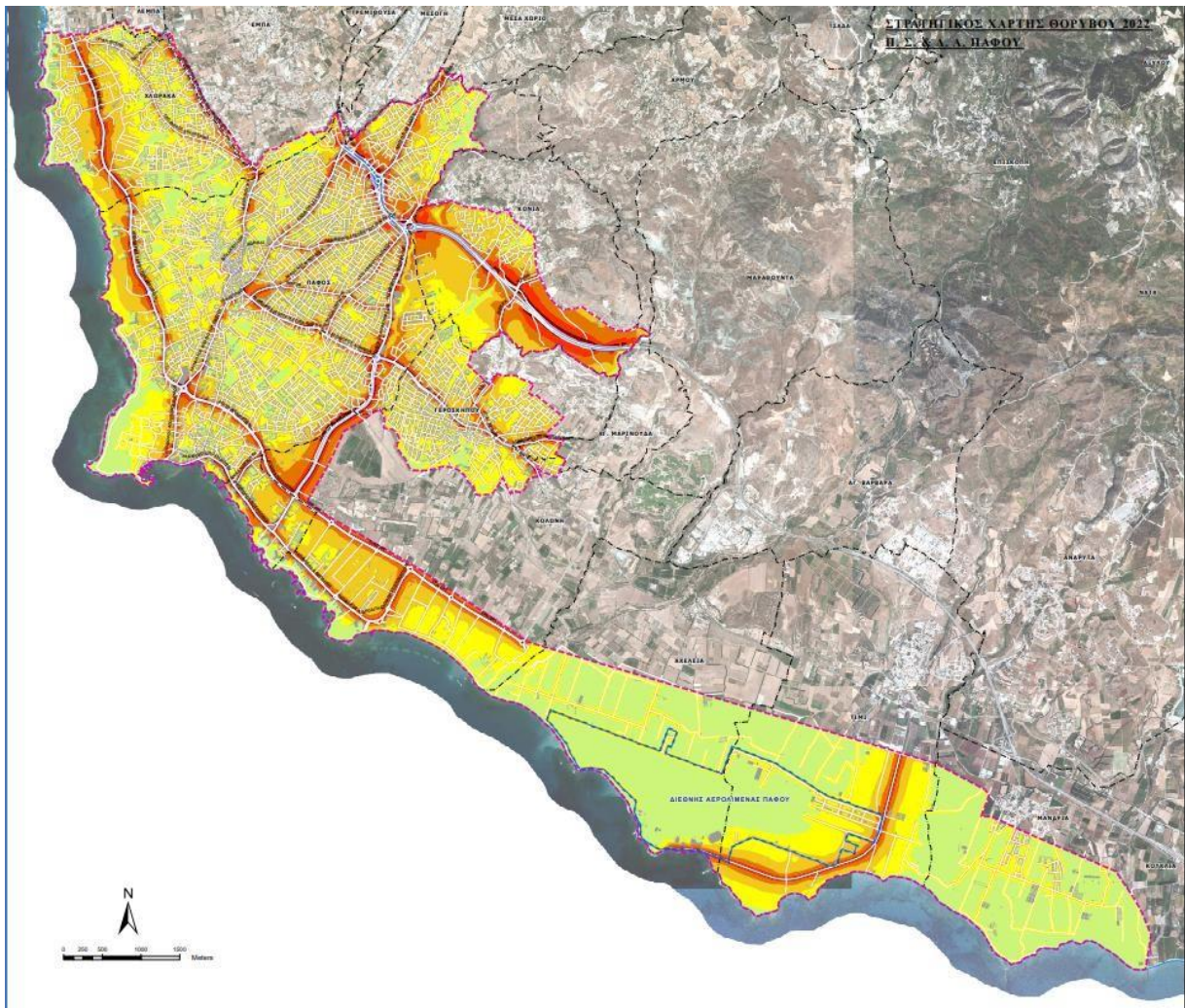
Στρατηγικός Χάρτης Βιομηχανικού Θορύβου 2022 - Δείκτης L<sub>night</sub> (23:00-07:00)  
Πολεοδομικού Συγκροτήματος Λάρνακας



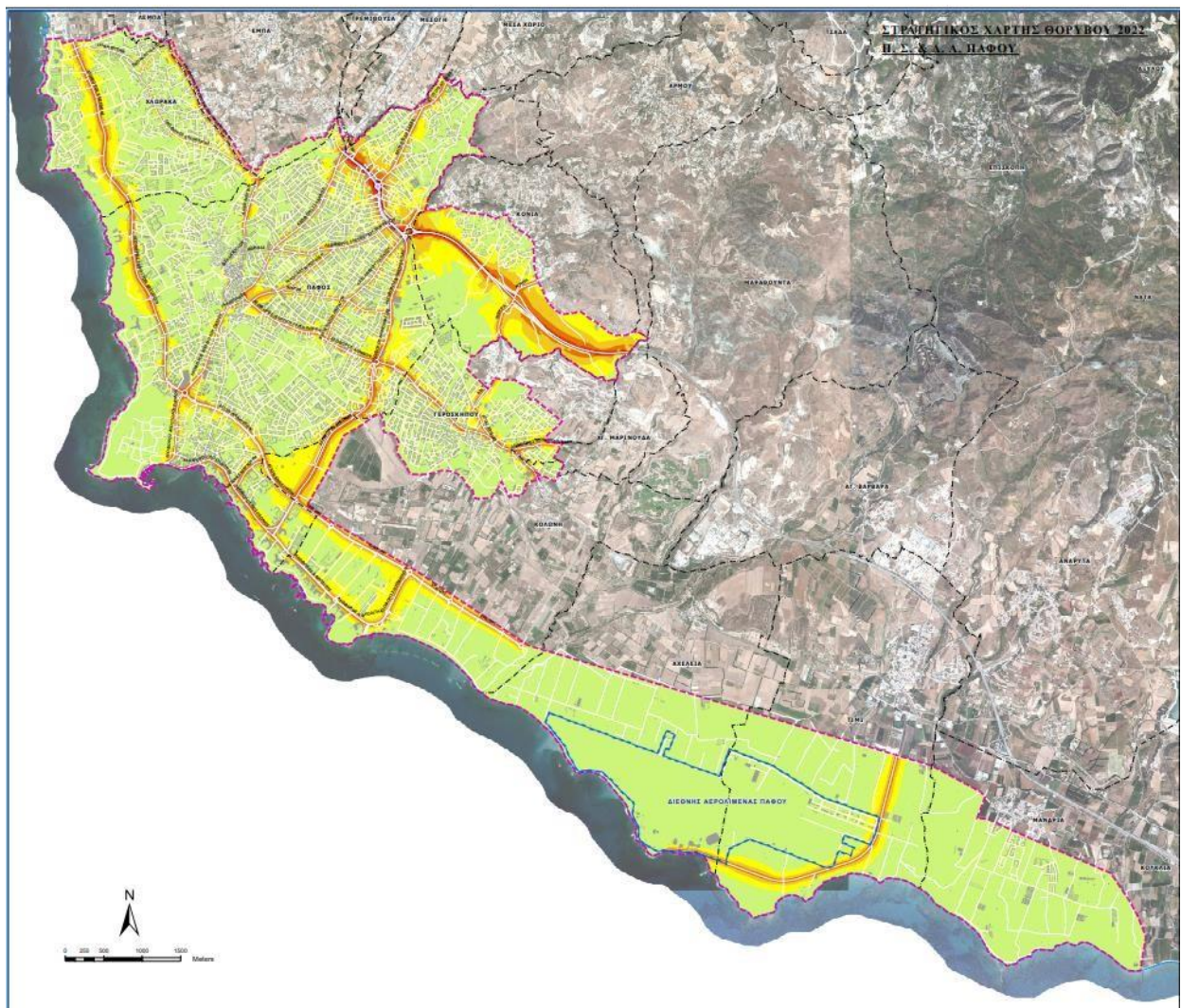
Στρατηγικός Χάρτης Αεροπορικού Θορύβου 2022 - Δείκτης Lden (24 ώρες)  
Πολεοδομικού Συγκροτήματος Λάρνακας



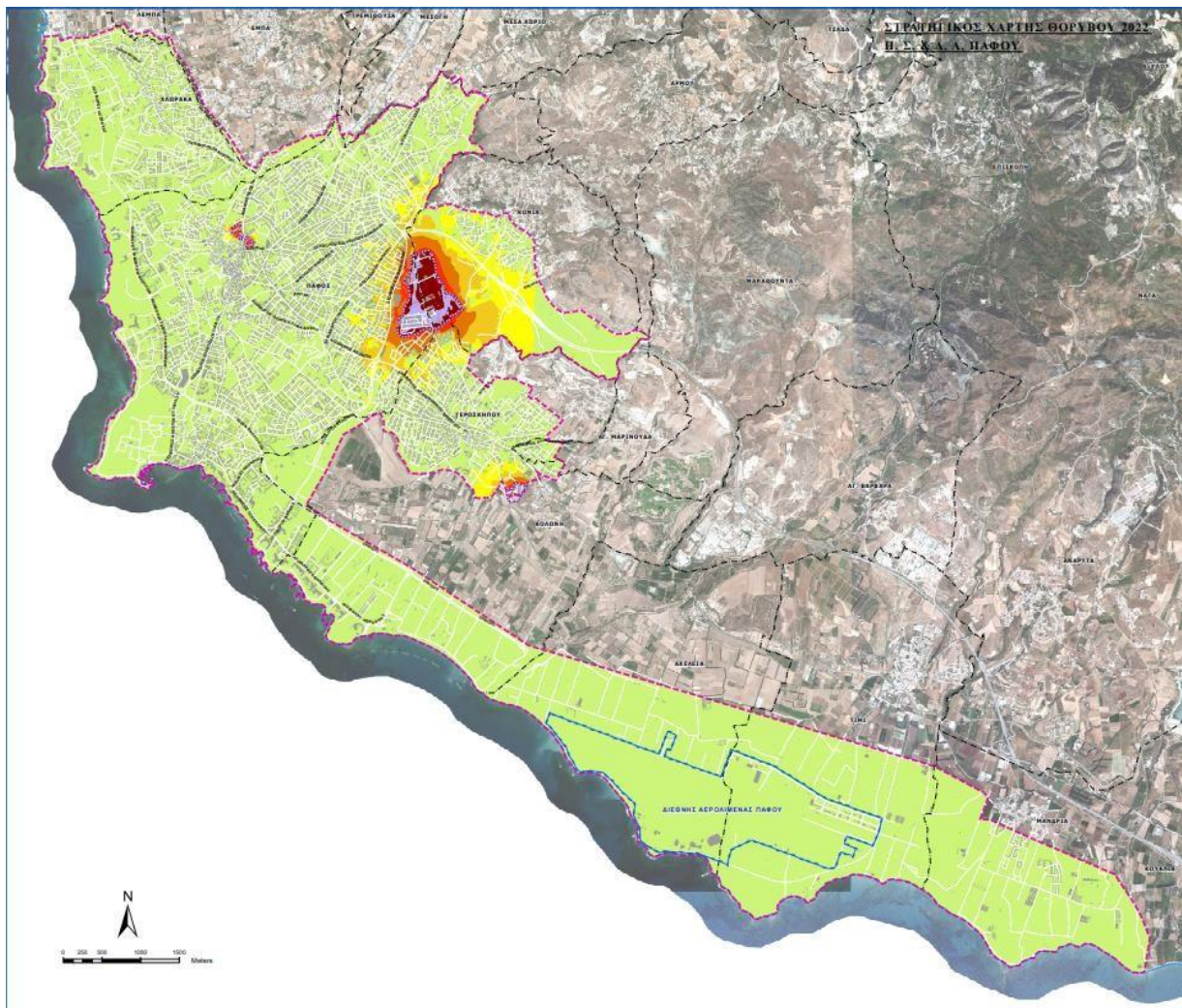
Στρατηγικός Χάρτης Αεροπορικού Θορύβου 2022 - Δείκτης Ln<sub>night</sub> (23:00-07:00)  
Πολοδομικού Συγκροτήματος Λάρνακας



Στρατηγικός Χάρτης Οδικού Κυκλοφοριακού Θορύβου 2022 - Δείκτης Lden (24 ώρες)  
Πολεοδομικού Συγκροτήματος Πάφου

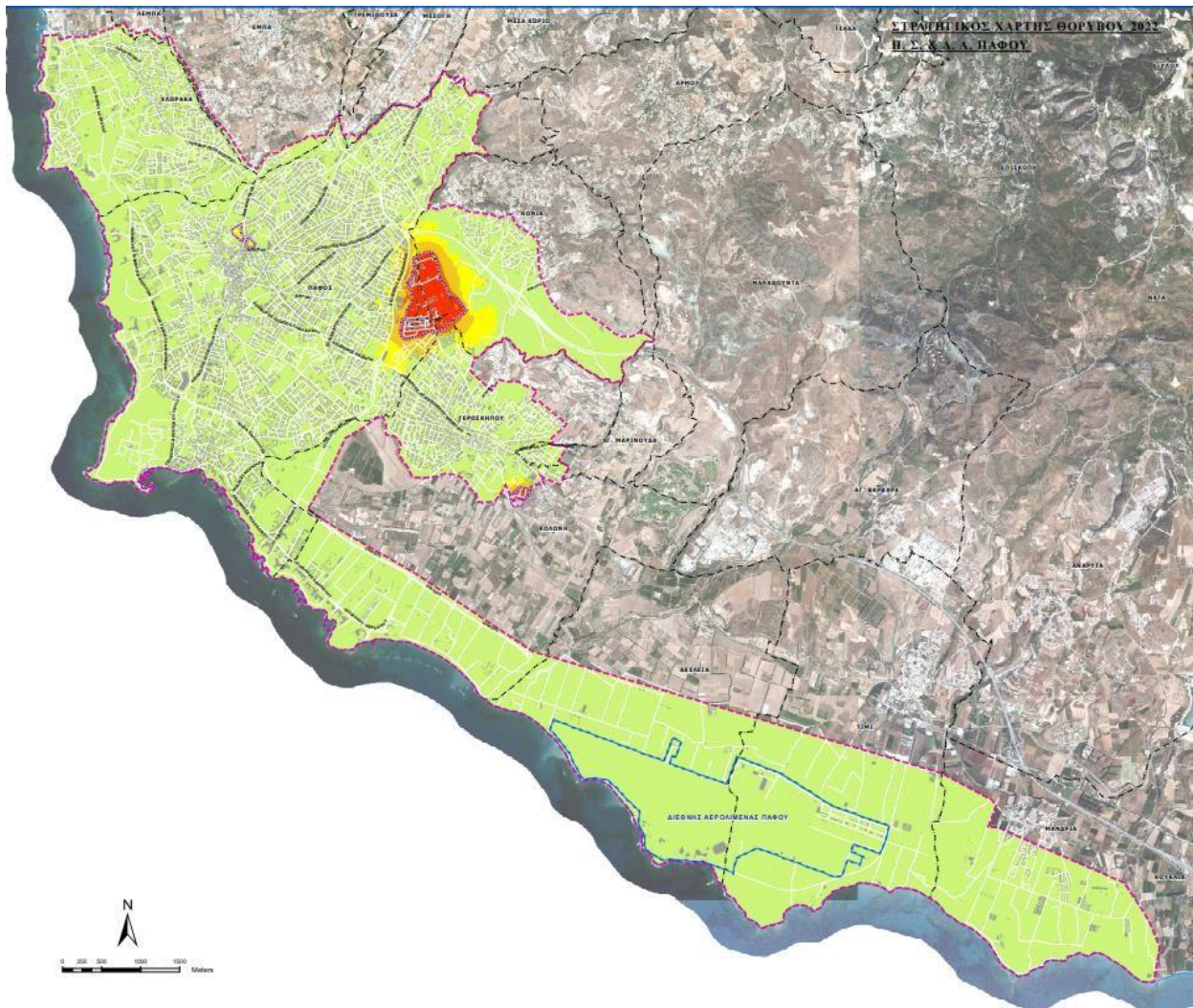


Στρατηγικός Χάρτης Οδικού Κυκλοφοριακού Θορύβου 2022 - Δείκτης Lnight (23:00-07:00)  
Πολεοδομικού Συγκροτήματος Πάφου

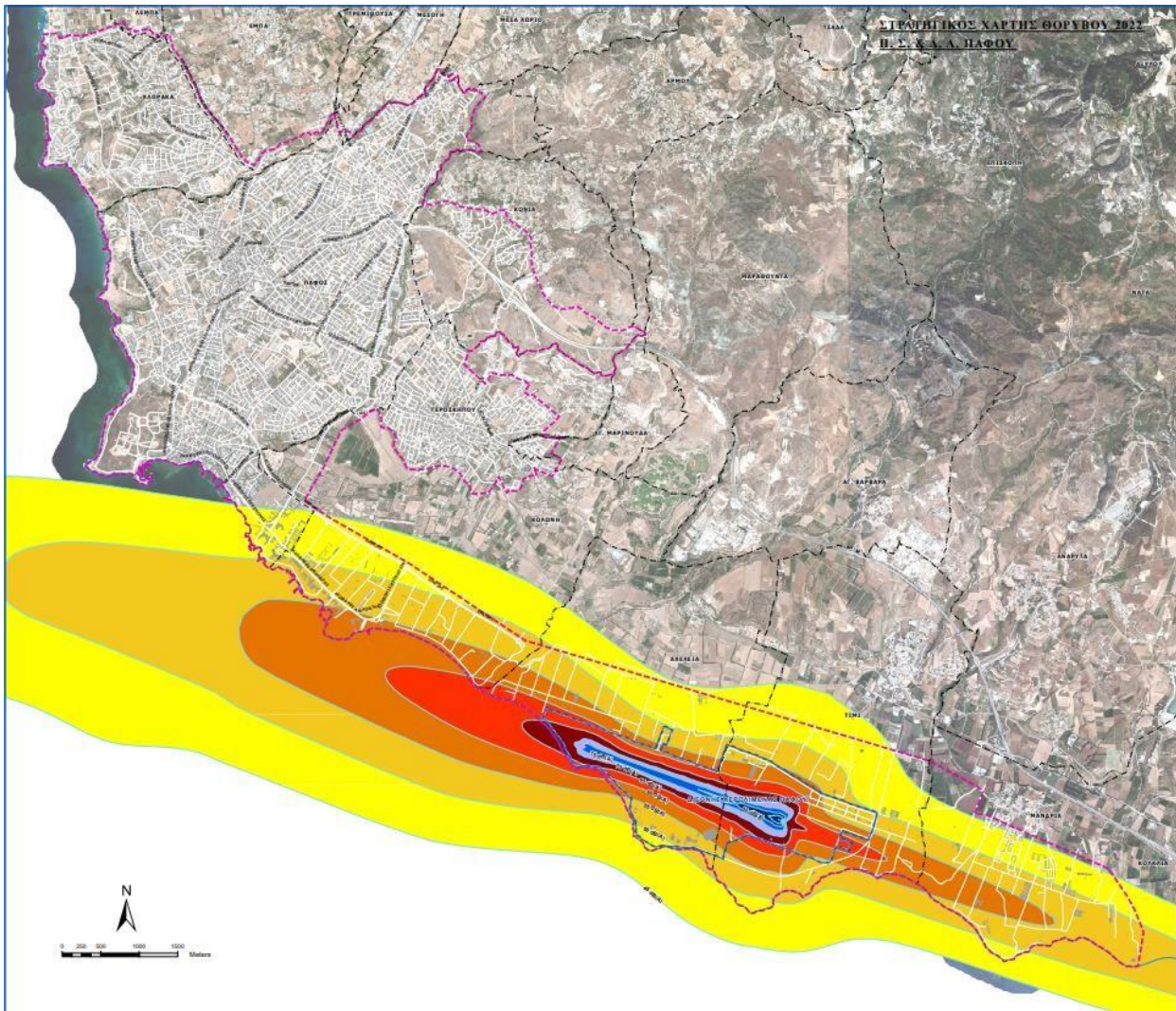


Στρατηγικός Χάρτης Βιομηχανικού Θορύβου 2022 - Δείκτης Lden (24 ώρες)  
Πολοδομικού Συγκροτήματος Πάφου

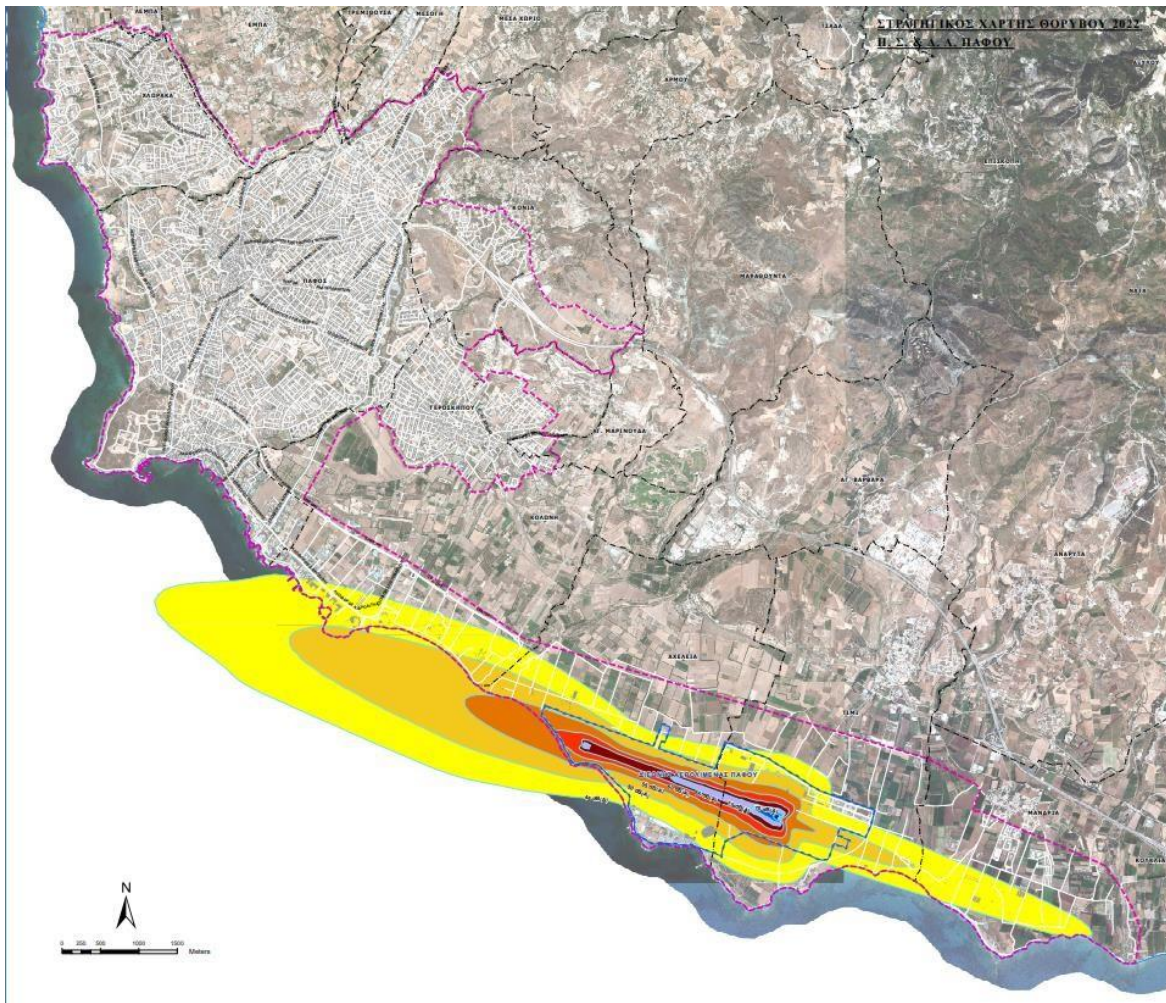










Στρατηγικός Χάρτης Βιομηχανικού Θορύβου 2022 - Δείκτης L<sub>night</sub> (23:00-07:00)  
Πολυεδαμικού Συγκροτήματος Πάφου



Στρατηγικός Χάρτης Αεροπορικού Θορύβου 2022 - Δείκτης Lden (24 ώρες)  
Πολεοδομικού Συγκροτήματος Πάφου



Στρατηγικός Χάρτης Αεροπορικού Θορύβου 2022 - Δείκτης Lnight (23:00-07:00)  
Πολεοδομικού Συγκροτήματος Πάφου

**ΥΠΟΜΝΗΜΑ****ΖΩΝΕΣ ΑΕΡΟΠΟΡΙΚΟΥ ΘΟΡΥΒΟΥ(Δείκτης  $L_{night}$ )** > 45.0 dB(A) > 50.0 dB(A) > 55.0 dB(A) > 60.0 dB(A) > 65.0 dB(A) > 70.0 dB(A) > 75.0 dB(A) > 80.0 dB(A) ΙΣΟΘΟΥΡΒΙΚΕΣ ΚΑΜΠΥΛΕΣ ΠΕΡΙΟΧΗ ΜΕΛΕΤΗΣ ΚΤΙΡΙΑ ΟΔΙΚΟ ΔΙΚΤΥΟ ΜΕΛΕΤΗΣ ΟΡΙΟ ΔΙΕΘΝΟΥΣ ΑΕΡΟΛΙΜΕΝΑ ΠΑΦΟΥ ΟΡΙΑ ΔΗΜΩΝ - ΚΟΙΝΟΤΗΤΩΝ ΑΚΤΟΓΡΑΜΜΗ