

ΟΙ ΠΕΡΙ ΑΞΙΟΛΟΓΗΣΗΣ ΚΑΙ ΔΙΑΧΕΙΡΙΣΗΣ ΤΟΥ ΠΕΡΙΒΑΛΛΟΝΤΙΚΟΥ ΘΟΡΥΒΟΥ ΝΟΜΟΙ ΤΟΥ 2004 ΕΩΣ 2007

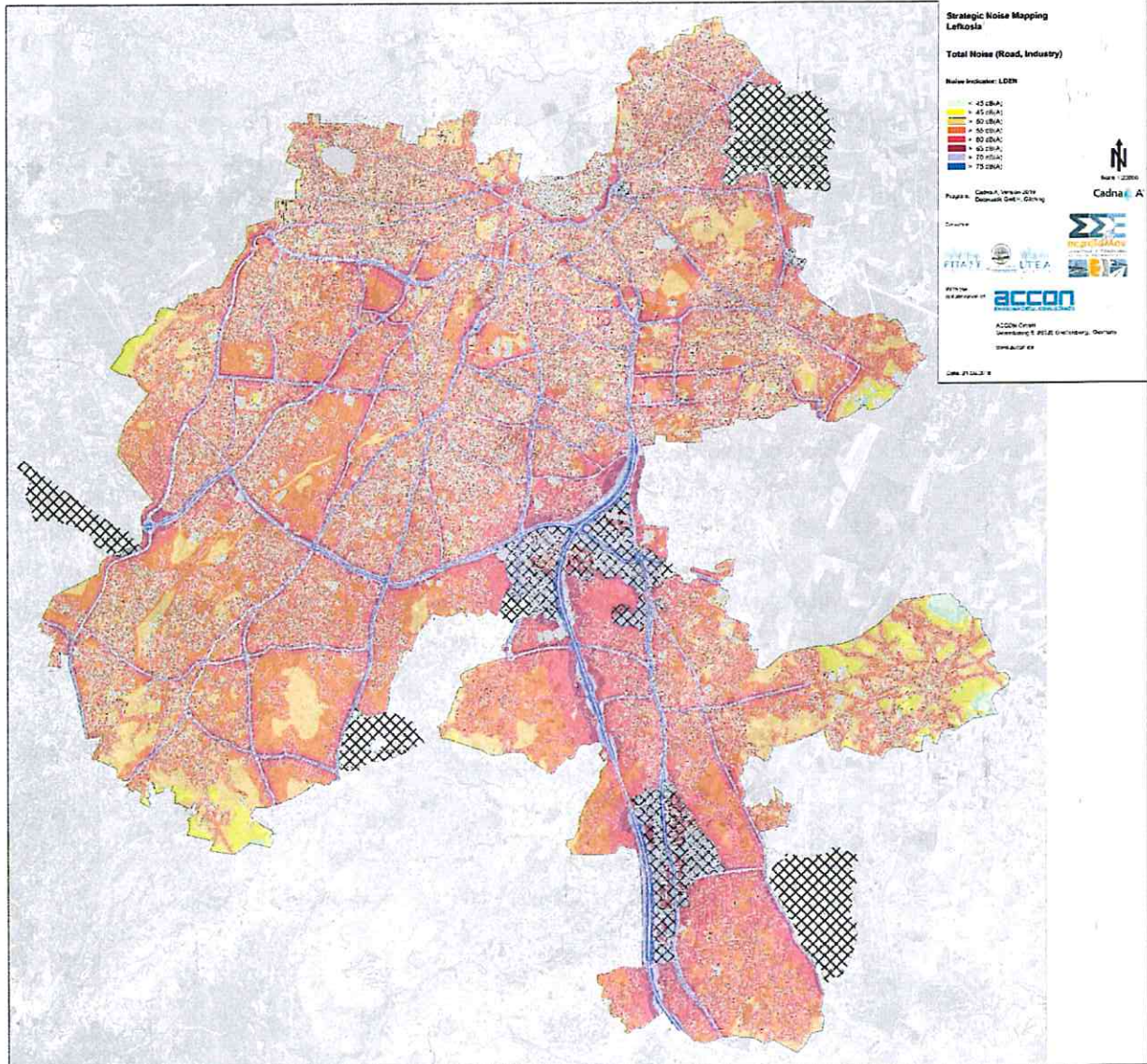
 Διάταγμα με βάση το άρθρο 8(4)(β)

224(Ι) του 2004 31(Ι) του 2006 75(Ι) του 2007.	Ο Υπουργός Γεωργίας, Αγροτικής Ανάπτυξης και Περιβάλλοντος, ασκώντας τις εξουσίες που του χορηγούνται από την παράγραφο (β) του εδαφίου (4) του άρθρου 8 των περί Αξιολόγησης και Διαχείρισης του Περιβαλλοντικού Θορύβου Νόμων του 2004 έως 2007, εκδίδει το ακόλουθο Διάταγμα:
Συνοπτικός τίτλος.	1. Το παρόν Διάταγμα θα αναφέρεται ως το περί Αξιολόγησης και Διαχείρισης του Περιβαλλοντικού Θορύβου (Στρατηγικοί Χάρτες Θορύβου Πολεοδομικών Συγκροτημάτων Λευκωσίας, Λεμεσού και Λάρνακας) Διάταγμα του 2019.
Στρατηγικοί Χάρτες Θορύβου. Παράρτημα.	2. Ο Υπουργός εγκρίνει τους στρατηγικούς χάρτες θορύβου του Παραρτήματος για την κατάσταση που επικρατούσε το προηγούμενο ημερολογιακό έτος (2016) στα πολεοδομικά συγκροτήματα Λευκωσίας, Λεμεσού και Λάρνακας με πληθυσμό άνω των 100.000 ατόμων και οδικούς άξονες, στους οδικούς άξονες με περισσότερες από 3.000.000 κινήσεις και στο αεροδρόμιο με περισσότερες από 50.000 κινήσεις ετησίως, που εκπονήθηκαν στα πλαίσια του 3 ^{ου} γύρου Στρατηγικής Χαρτογράφησης Θορύβου.

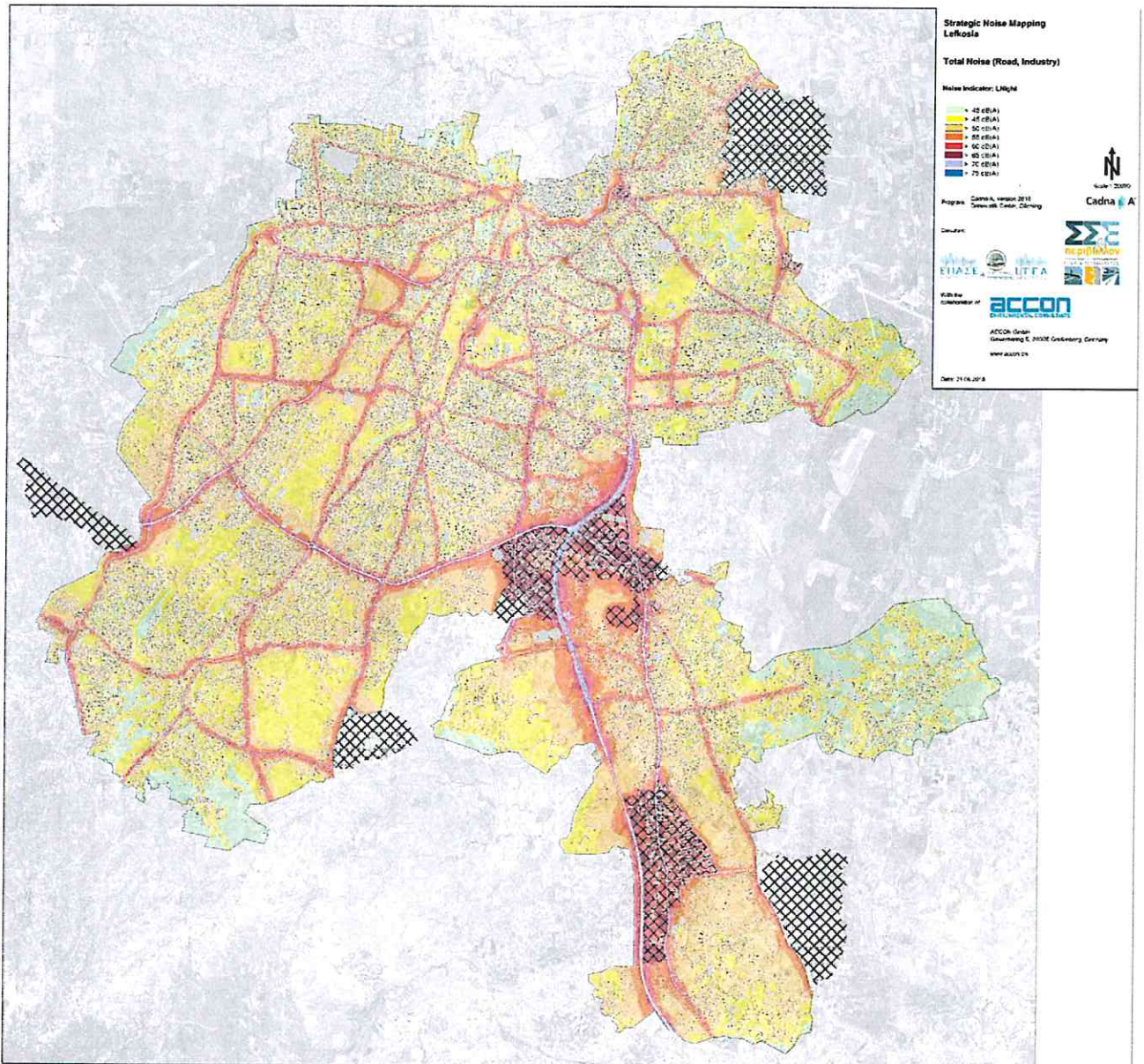
 Έγινε στις 18 Ιανουαρίου, 2019.

ΚΩΣΤΑΣ ΚΑΔΗΣ,
Υπουργός Γεωργίας, Αγροτικής Ανάπτυξης
και Περιβάλλοντος.

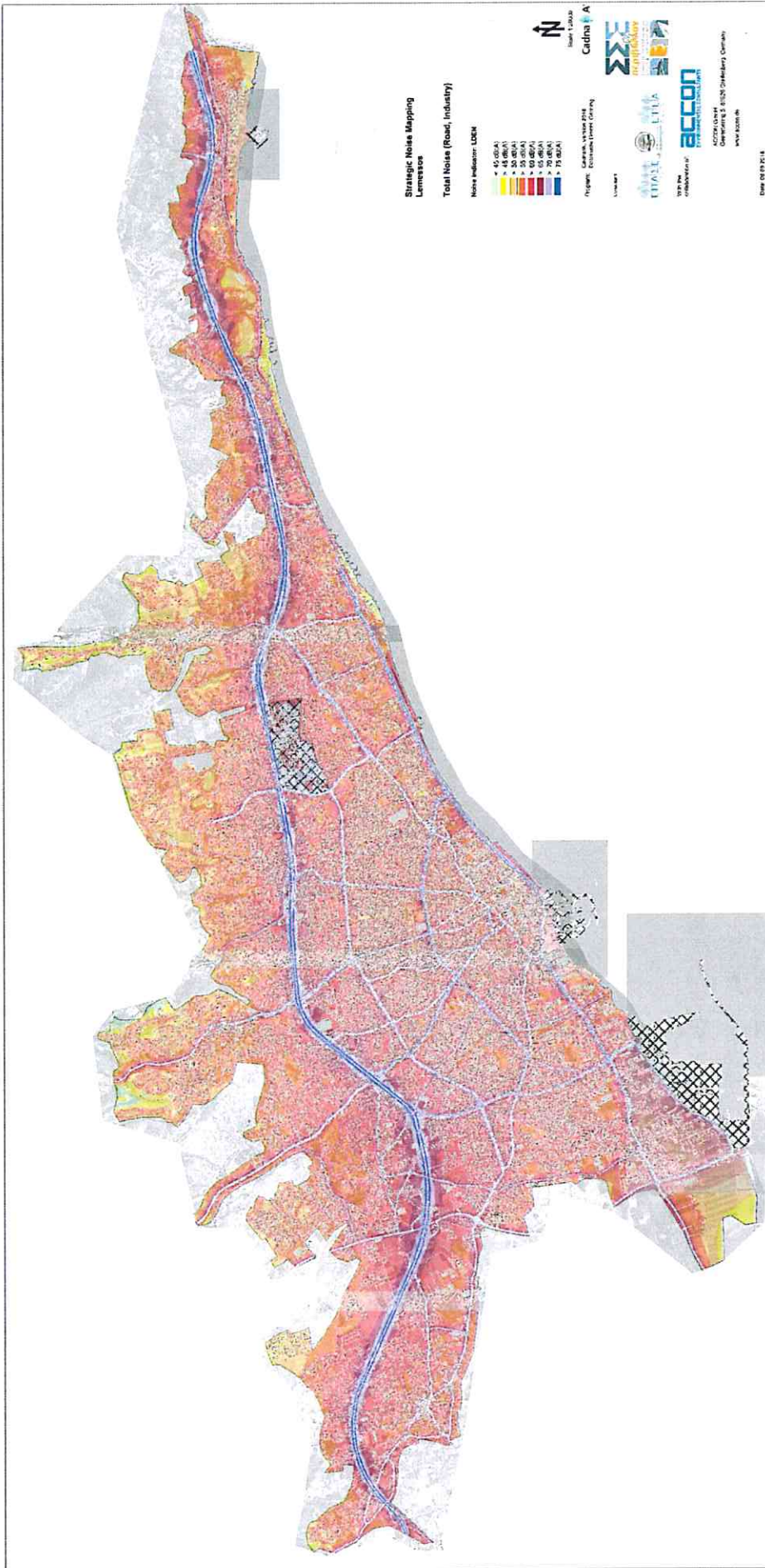
ΠΑΡΑΡΤΗΜΑ



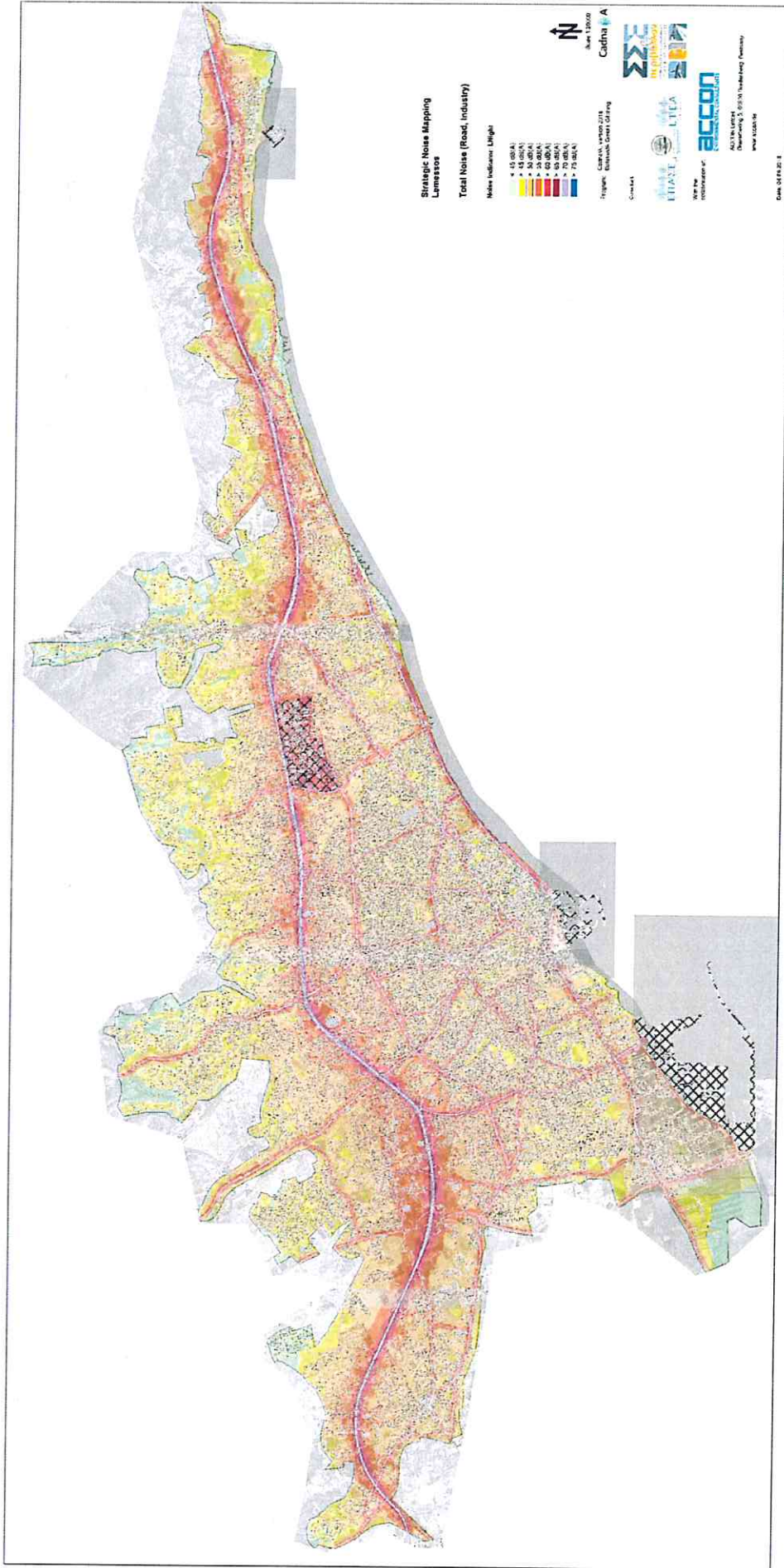
Στρατηγικός Χάρτης Θορύβου Πολεοδομικού Συγκροτήματος Λευκωσίας – Δείκτης Lden (24 ώρες)



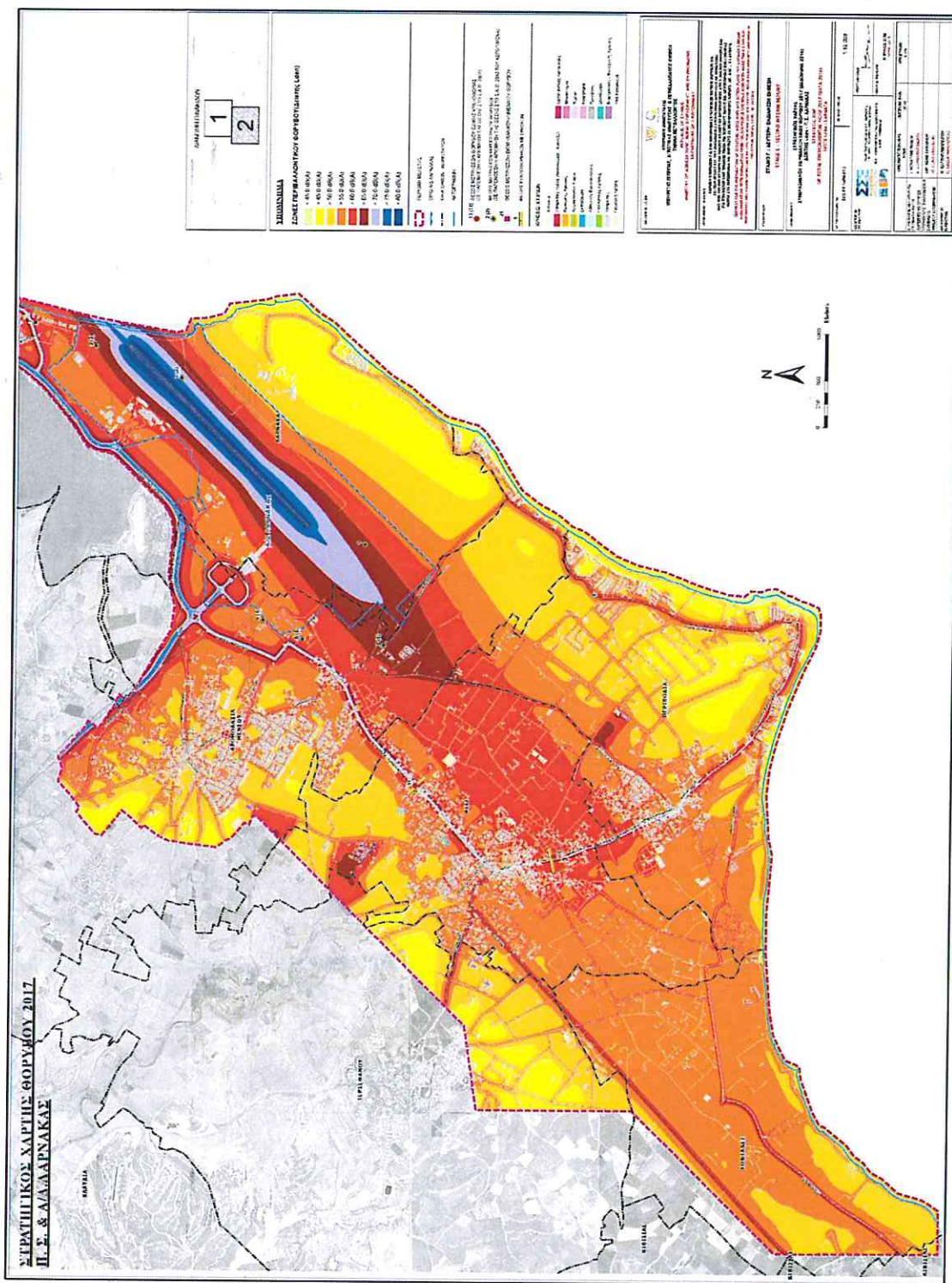
Στρατηγικός Χάρτης Θορύβου Πολεοδομικού Συγκροτήματος Λευκωσίας – Δείκτης Lnight (23:00-07:00)



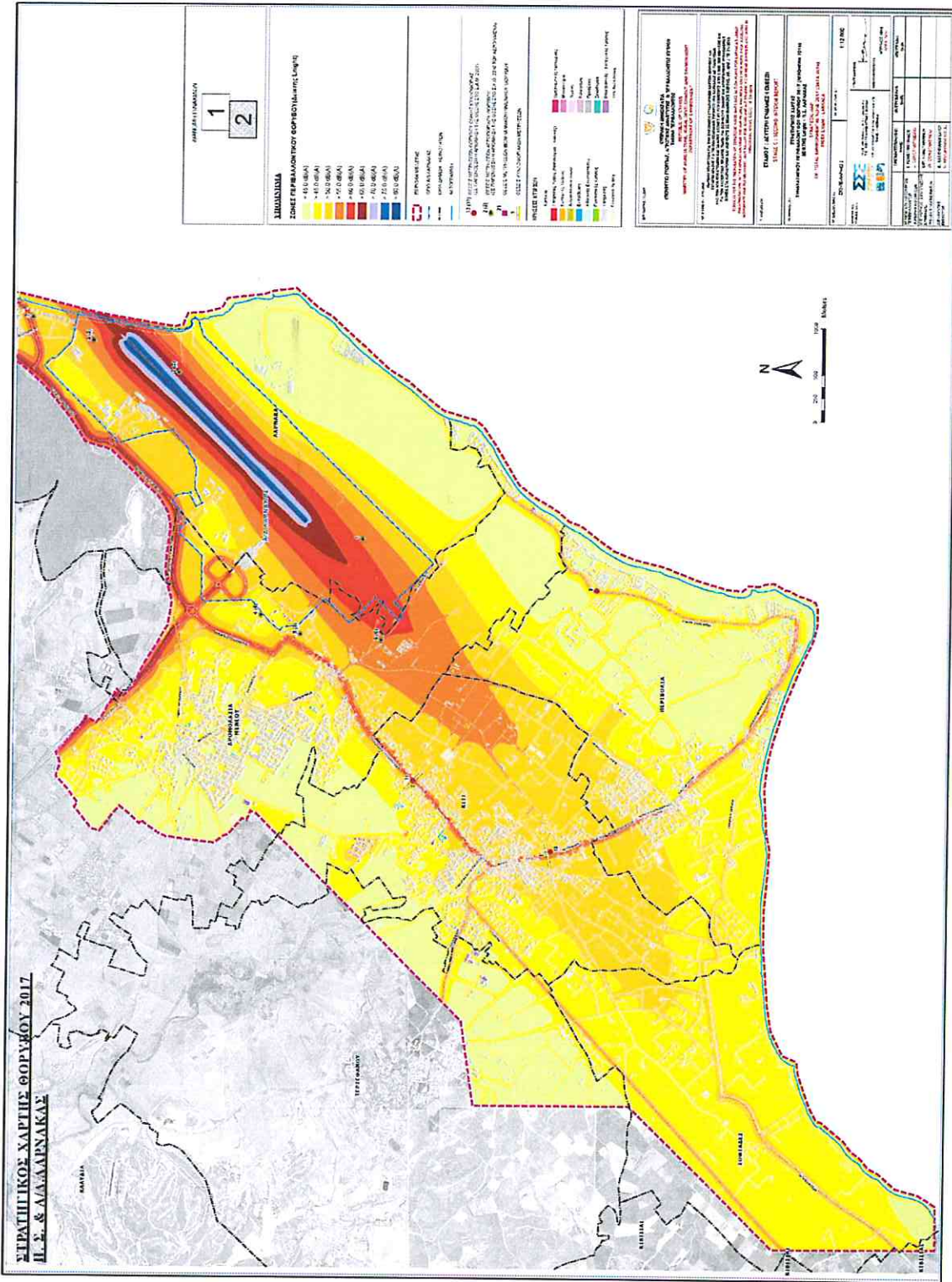
Στρατηγικός Χάρτης Θορύβου Πολεοδομικού Συγκροτήματος Λεμεσού – Δείκτης Lden (24 ώρες)



Στρατηγικός Χάρτης Θορύβου Πολεοδομικού Συγκροτήματος Λεμεσού – Δείκτης Lnight (23:00-07:00)



Στρατηγικός Χάρτης Θορύβου Πολεοδομικού Συγκροτήματος Λάρνακας 2 – Δείκτης Lden (24 ώρες)



Στρατηγικός Χάρτης Θορύβου Πολεοδομικού Συγκροτήματος Λάρνακας 2 – Δείκτης Lnigt (23:00-07:00)