

Αριθμός 503

ΟΙ ΠΕΡΙ ΜΗΧΑΝΟΚΙΝΗΤΩΝ ΚΑΙ ΤΡΟΧΑΙΑΣ ΚΙΝΗΣΕΩΣ ΚΑΝΟΝΙΣΜΟΙ ΤΟΥ 1984 ΜΕΧΡΙ 2010

Γνωστοποίηση με βάση τον Κανονισμό 6(10)(β)

Επίσημη
Εφημερίδα,
Παράρτημα
Τρίτο (I):

8.3.1984
22.6.1984
8.3.1985
13.6.1986
24.3.1989
8.4.1989
21.7.1989
27.12.1991
12.2.1993
11.4.1996
31.12.1996
12.2.1999
12.3.1999
7.7.2000
7.7.2000
14.7.2000
22.12.2000
2.2.2001
9.3.2001
16.3.2001
27.4.2001
30.11.2001
28.12.2001
22.2.2002
29.11.2002
9.5.2003
18.7.2003
25.7.2003
3.10.2003
31.10.2003
13.02.2004
20.02.2004
30.4.2004
12.11.2004
10.12.2004
31.12.2004
24.3.2005
15.4.2005
3.6.2005
8.7.2005
29.7.2005
24.3.2006
15.12.2006
19.05.2008
22.5.2009
22.5.2009
12.3.2010
9.7.2010
17.10.2010.

Ο Έφορος Μηχανοκινήτων Οχημάτων καθορίζει στο Παράρτημα της παρούσας Γνωστοποίησης, με βάση τις πρόνοιες του εδαφίου (β) της παραγράφου (10) του Κανονισμού 6 των περί Μηχανοκινήτων Οχημάτων και Τροχαίας Κινήσεως Κανονισμών του 1984 μέχρι 2010, τα ιδιαίτερα χαρακτηριστικά των γραμμμάτων και αριθμών και τις ειδικές τους διαστάσεις, των διακριτικών σημείων της ταυτότητας των οχημάτων, που τοποθετούνται σε πινακίδες σύμφωνα με την παράγραφο (10) του εν λόγω Κανονισμού.

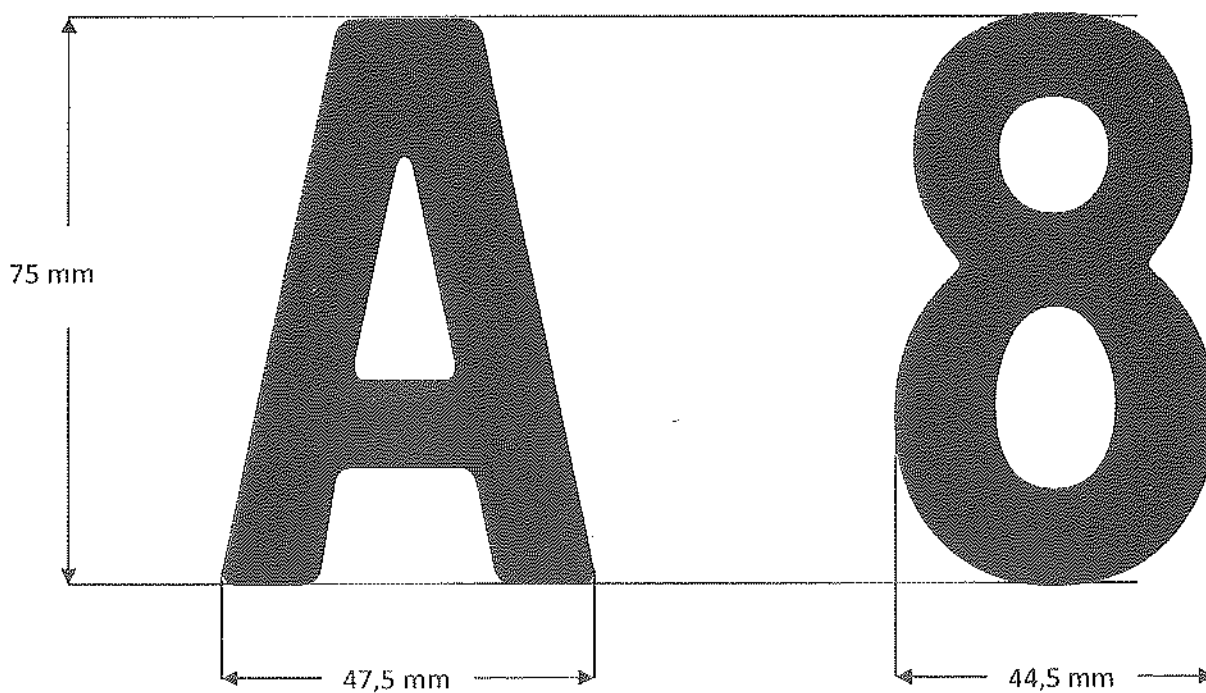
ΠΑΡΑΡΤΗΜΑ

(Ιδιαίτερα χαρακτηριστικά των γραμμάτων και αριθμών και οι ειδικές τους διαστάσεις, των διακριτικών σημείων της ταυτότητας των οχημάτων που τοποθετούνται σε πινακίδες σύμφωνα με την παράγραφο (10) του Κανονισμού 6 των περί Μηχανοκινήτων Οχημάτων και Τροχαίας Κινήσεως Κανονισμών του 1984 μέχρι 2010)

Μέρος 1

(Γράμματα και αριθμοί για πινακίδα μιας σειράς αναγραφής των στοιχείων (520 X 110 mm) και για πινακίδες δύο σειρών αναγραφής των στοιχείων (340 X 200 mm και 240 – 280 X 200 mm))

Τα γράμματα και οι αριθμοί έχουν το σχήμα, τις διαστάσεις, το πάχος γραμμής και τις αναλογίες που καθορίζεται πιο κάτω για κάθε ένα από αυτά.

Παράδειγμα

Γράμματα και Αριθμοί

A

B

E

H

K

M

N

P

T

X

Y

Z

1

2

3

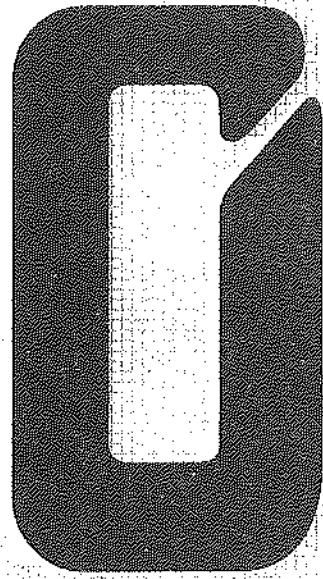
4

5

6

7

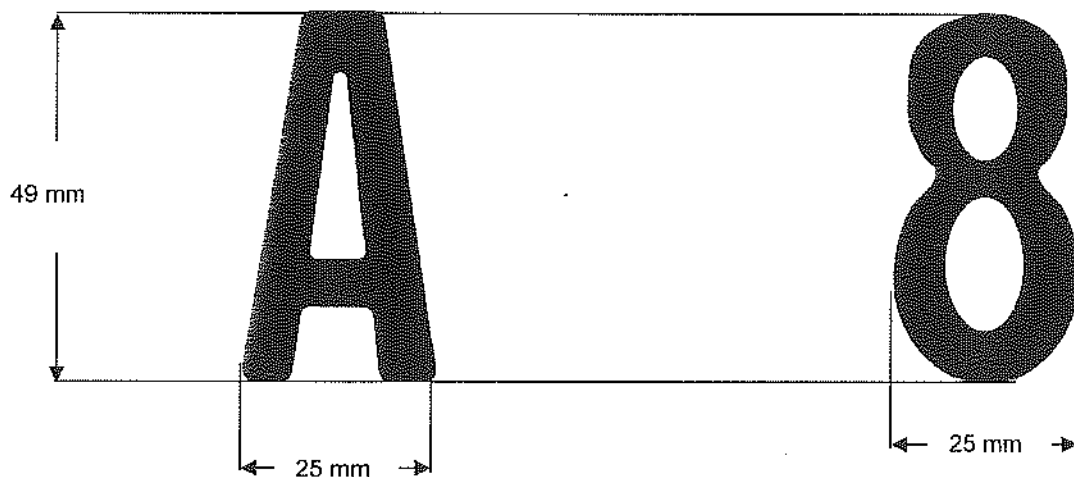
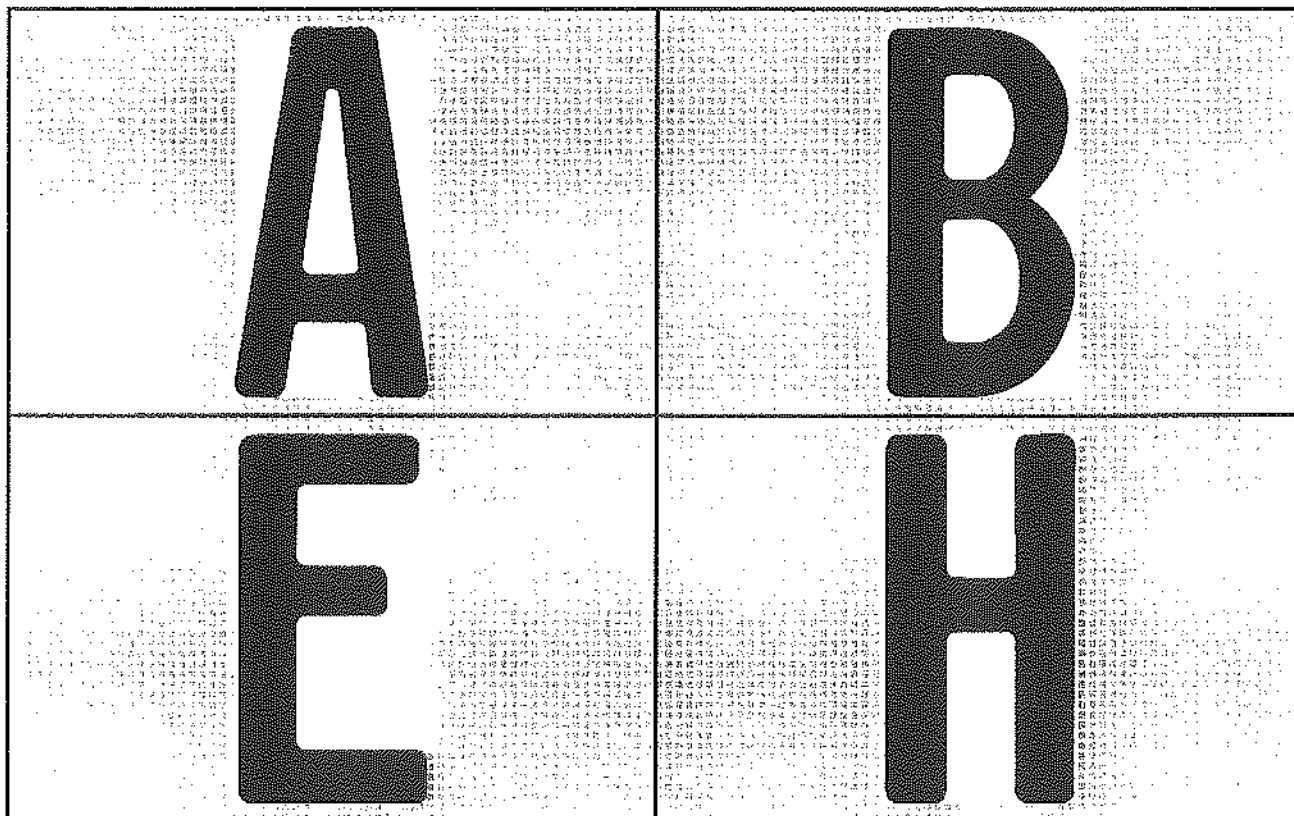
8

A large, bold, black number 9 is centered in the left half of a rectangular frame. The number has a thick, rounded top that curves into a hook on the left side, and a straight vertical stem that tapers slightly towards the bottom.A large, bold, black number 0 is centered in the right half of a rectangular frame. The number is a thick, rounded rectangle with a small notch on the right side, giving it a stylized, almost blocky appearance.

Μέρος 2

(γράμματα και αριθμοί για πινακίδες μοτοποδηλάτων (135 X 125 mm) για τοποθέτηση στο χώρο που προβλέπεται στις παραγράφους 1.1.3 και 1.1.4 του Παραρτήματος της Οδηγίας 2009/62/ΕΚ του Ευρωπαϊκού Κοινοβουλίου και του Συμβουλίου της 13ης Ιουλίου 2009 σχετικά με τη θέση προσαρμογής της οπίσθιας πινακίδας κυκλοφορίας των δικύκλων ή τρικύκλων μηχανοκίνητων οχημάτων (ΕΕ L 198 της 30.7.2009, σ. 20), η οποία υιοθετήθηκε με την Κανονιστική Διοικητική Πράξη με αρ. Κ.Δ.Π. 70/2010, που δημοσιεύτηκε στο Μέρος Ι του Παραρτήματος ΙΙΙ της Επίσημης Εφημερίδας της Δημοκρατίας, στις 12.2.2010)

Τα γράμματα και οι αριθμοί έχουν το σχήμα, τις διαστάσεις, το πάχος γραμμής και τις αναλογίες που καθορίζεται πιο κάτω για κάθε ένα από αυτά.

Παράδειγμα**Γράμματα και Αριθμοί**

K

M

N

P

T

X

Y

Z

0

1

2

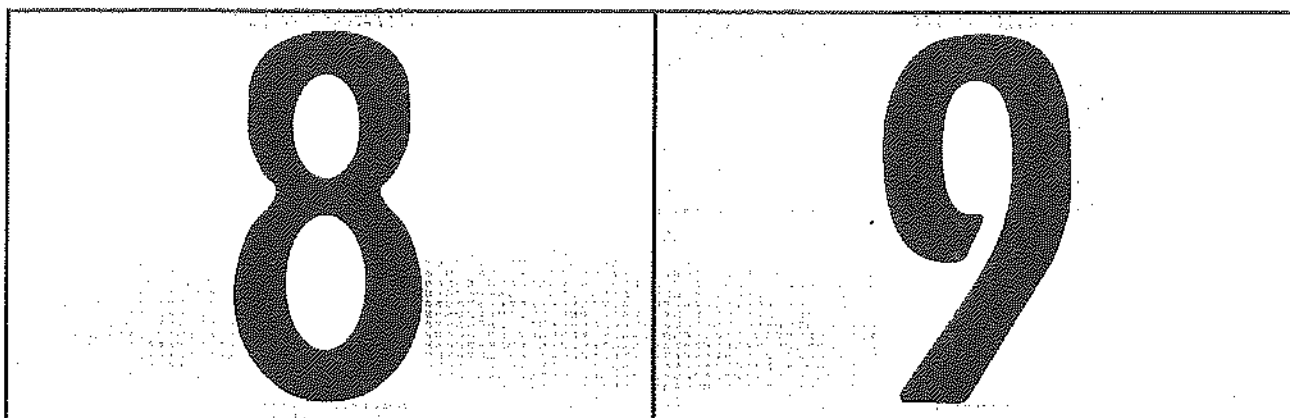
3

4

5

6

7



Ευθύμιος Φλουρέντζου
Υπουργός Συγκοινωνιών και Έργων